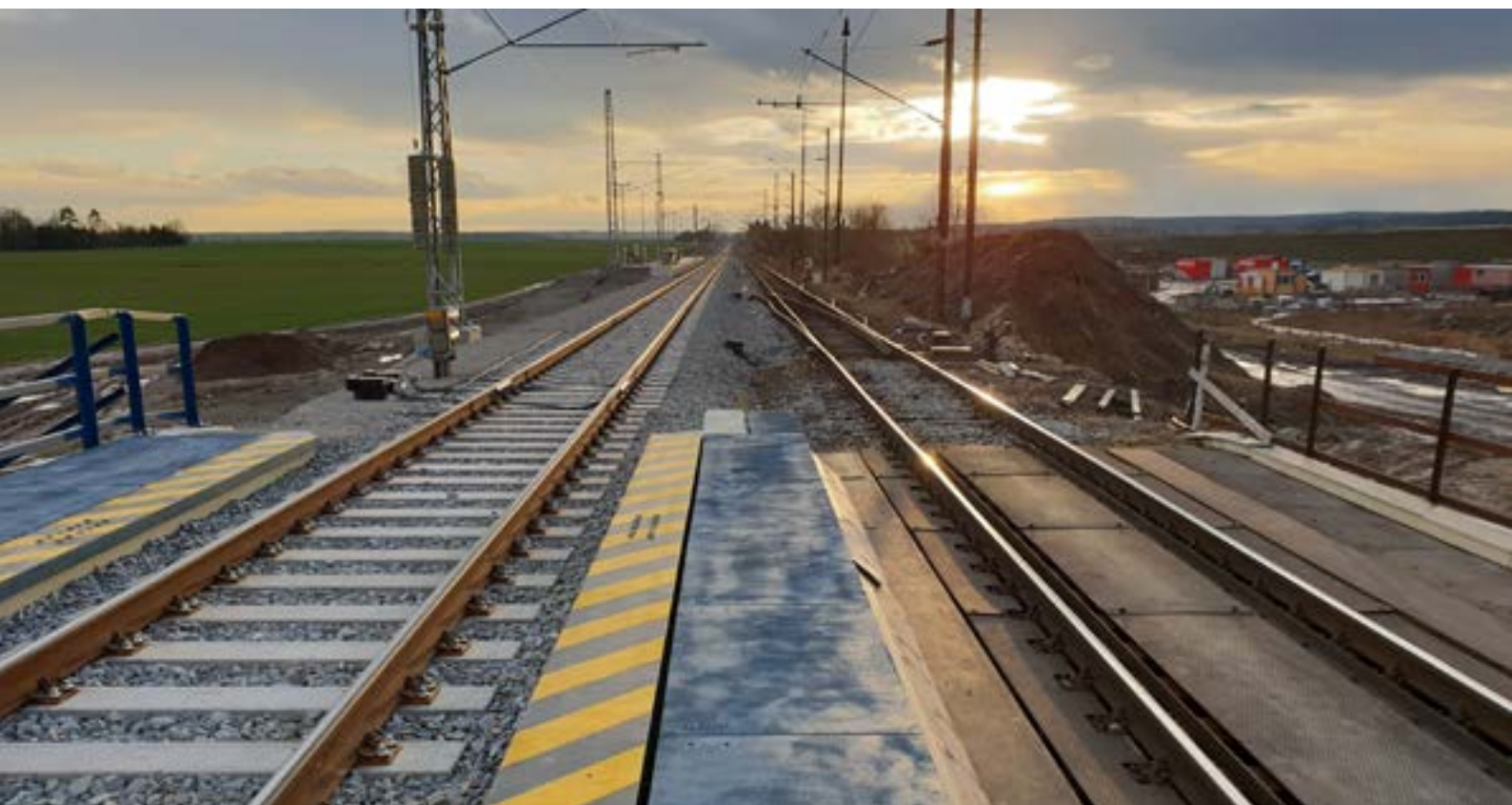
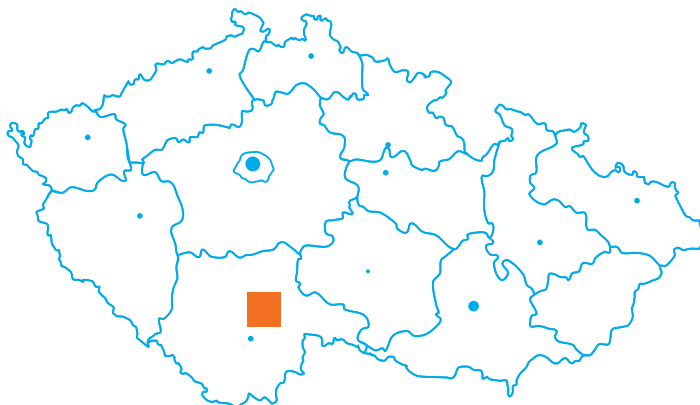


Modernizace trati Nemanice I – Ševětín, 1. stavba, úpravy pro ETCS, 2. část

Realizace: 03/2018–01/2020



kód stavby: C002
aktualizace: 16. 4. 2019



Stavba Modernizace trati Nemanice I – Ševětín, 1. stavba, úpravy pro ETCS, 2. část je součástí souboru staveb, jejichž cílem je modernizovat část čtvrtého tranzitního železničního koridoru (IV. TŽK), který spojuje státní hranici s Německem přes Prahu a České Budějovice se státní hranicí s Rakouskem. Účelem stavby je primárně připravit podmínky pro nasazení evropského zabezpečovacího systému ETCS a dále uvést železniční trať i související stavby a zařízení do technického stavu odpovídajícího evropským parametrům a standardům. Projekt je spolufinancovaný EU v rámci Operačního programu doprava.



Pohled na zastávku Neplachov.



POPIS STAVBY

Trafový úsek mezi železničními stanicemi Ševětín a Dynín byl zdvojkolejněn ve druhé polovině 80. let minulého století v rámci zvýšení výkonnosti trati České Budějovice – Veselí nad Lužnicí pro jadernou elektrárnu Temelín. Nyní se tedy jedná o modernizaci stávající dvojkolejné trati a přilehlé železniční stanice Dynín. V km 29,303 pak stavba navazuje na již zmodernizovanou část Dynín – Horusice.

Modernizace obsahuje soubor činností, jejichž výsledkem bude zvýšení výkonnosti, životnosti a pohodlí nové dvojkolejné trati spolu se zvýšením bezpečnosti železničního provozu. Rozhodujícím přínosem je zajištění připravenosti pro nasazení evropského zabezpečovacího systému ETCS, dosažení přechodnosti kolejových

vozidel traťové třídy D4 UIC, ložné míry UIC – GC, zajištění požadované propustnosti se zvýšením maximální traťové rychlosti ze stávajících 100 km/h na 160 km/h (výhledově na 200 km/h). Dosažení výše uvedených parametrů je možno docílit na stávajícím železničním tělese bez nutnosti přeložek trati.

Obsahem modernizace předmětného úseku trati Ševětín – Dynín (km 25,000 – km 29,303) je zřízení nového železničního svršku, včetně úpravy geometrické polohy hlavních kolejí s důrazem na zvýšení rychlosti, dále rekonstrukce železničního spodku, železničních mostů a propustků. V lokalitě Neplachov dojde k přesunutí zastávky do nové polohy blíže obci. Přístup k nástupištím bude zajištěn pomocí nově vybudovaného podchodu.

V železniční stanici Dynín se zruší stávající úrovňová nástupiště. Cestujícím poté bude sloužit nové nádraží Dynín zastávka na jižním kolejovém rozvětvení stanice Dynín s přístupem z místní komunikace III/1555. Obě zastávky budou vybaveny nástupišti s bezbariérovým přístupem, přístřešky pro cestující, osvětlením a informačním a kamerovým systémem.

Modernizováno bude i zabezpečovací zařízení, umožňující bezpečnou jízdu vlaků, trakční vedení a další návazné stavební a technologické objekty. Dle zpracované akustické studie současný provoz splňuje všechny předepsané normové hodnoty, nebylo proto nutné v definovaných lokalitách navrhnout protihlukové stěny ani individuální protihluková opatření.

POPIS STAVBY

Mezi zajímavé stavební objekty patří železniční most přes komunikaci III/1555 v jižní části železniční stanice Dynín. Původní ocelová konstrukce s dřevěnými mostnicemi bude z důvodu nízké provozní rychlosti nahrazena konstrukcí s průběžným kolejovým ložem. Pro zvětšení volné výšky pod mostem a zároveň zachování sklonových poměrů železniční trati bylo navrženo řešení s ocelovým U-rámem se spodním plechem o tloušťce pouhých 100 mm při rozpětí mostu 12,6 m. Spodní plech nosné konstrukce z jediného kusu nebylo možné v podmínkách ČR zhotovit, jeho výroba byla proto zadána v SRN.



Práce na zastávce v Dyníně.

Stav přípravy / realizace:	EIA	ZP	UR	SP	VZ	ZS	UP
	01/2017	09/2017	12/2014	09/2017	11/2017	03/2018	01/2020

Význam zkratk: EIA: stanovisko EIA; ZP: schválení záměru projektu; UR: vydání územního rozhodnutí; SP: vydání stavebního povolení; VZ: vyhlášení výběrového řízení; ZS: zahájení výstavby; UP: uvedení do provozu

ÚDAJE O STAVBĚ

Rozsah stavby:

4,3 kilometru

Železniční mosty zrekonstruované:

4

Železniční mosty nové:

1

Počet nových výhybek:

7

Stav realizace:

v realizaci, termín dokončení: leden 2020

Název stavby:

Modernizace trati Nemanice I – Ševětín, 1. stavba, úpravy pro ETCS, 2. část

Místo stavby:

Katastr obcí: Bošilec, Dynín, Neplachov, Ševětín

Druh stavby:

modernizace železniční trati

Zhotovitel dokumentace:

Společnost „SP-MM_Nemanice_ETCS“
(SUDOP PRAHA a.s. + Mott MacDonald CZ, spol. s r.o.)

Zhotovitel stavby:

Společnost „Nemanice – Ševětín-EŽ+AŽD+Subterra“
(Členové sdružení: Elektrizace železnic Praha a.s.)

Objednavatel stavby:

Správa železniční dopravní cesty, státní organizace

Náklady stavby:

756 284 000 Kč (bez DPH)

Projekt je spolufinancovaný EU v rámci Operačního programu doprava z Evropských strukturálních a investičních fondů (ESIF).

Tento leták byl aktualizován v dubnu 2019.

Jelikož výstavbu významných dopravních komunikací ovlivňuje velké množství faktorů, které se nedají předem předvídat, jsou uvedená data pouze orientační.