

Jízdní řád 2018

Praha a Středočeský kraj

4. 12. 2017

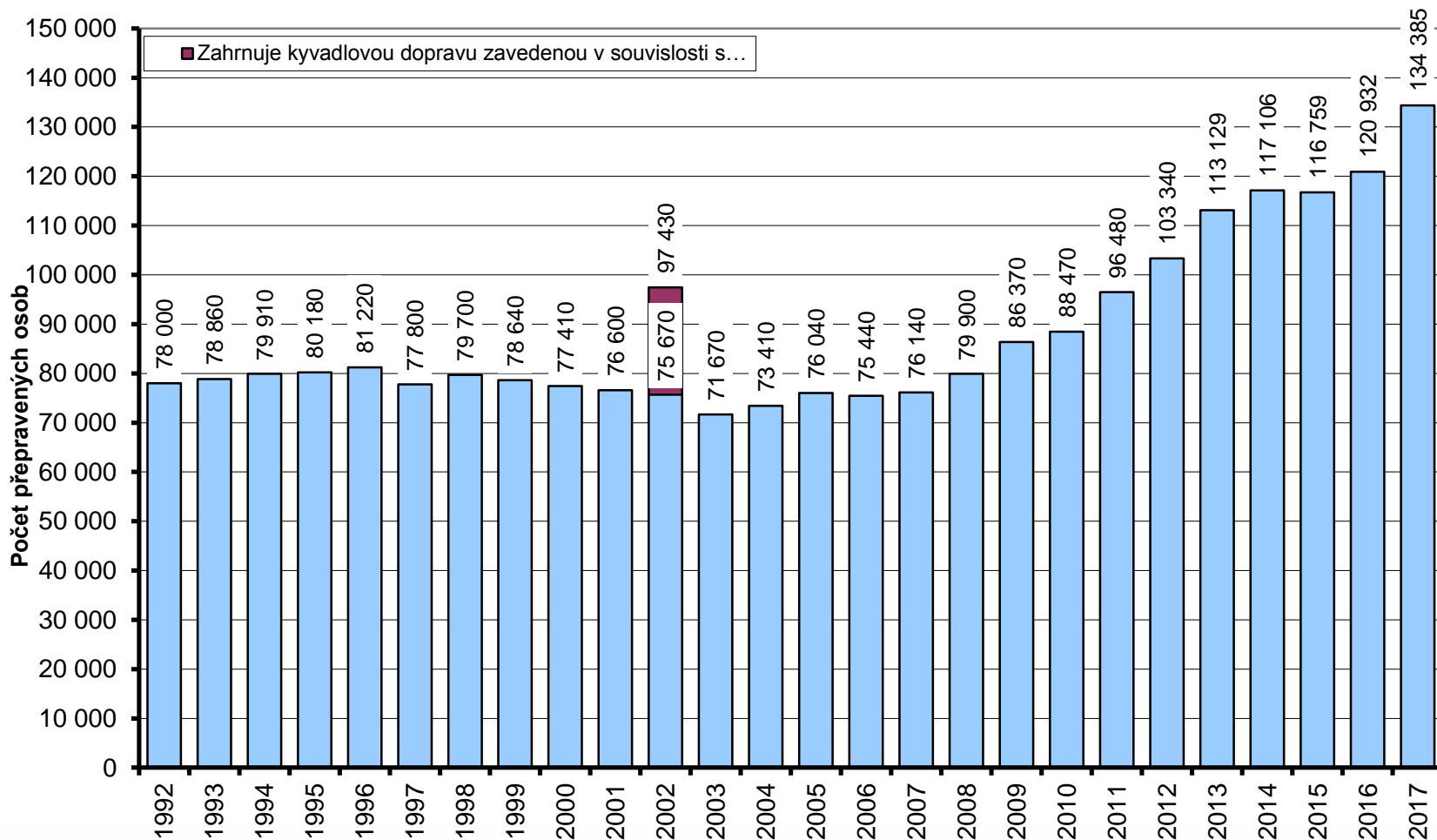


Jízdní řád 2018

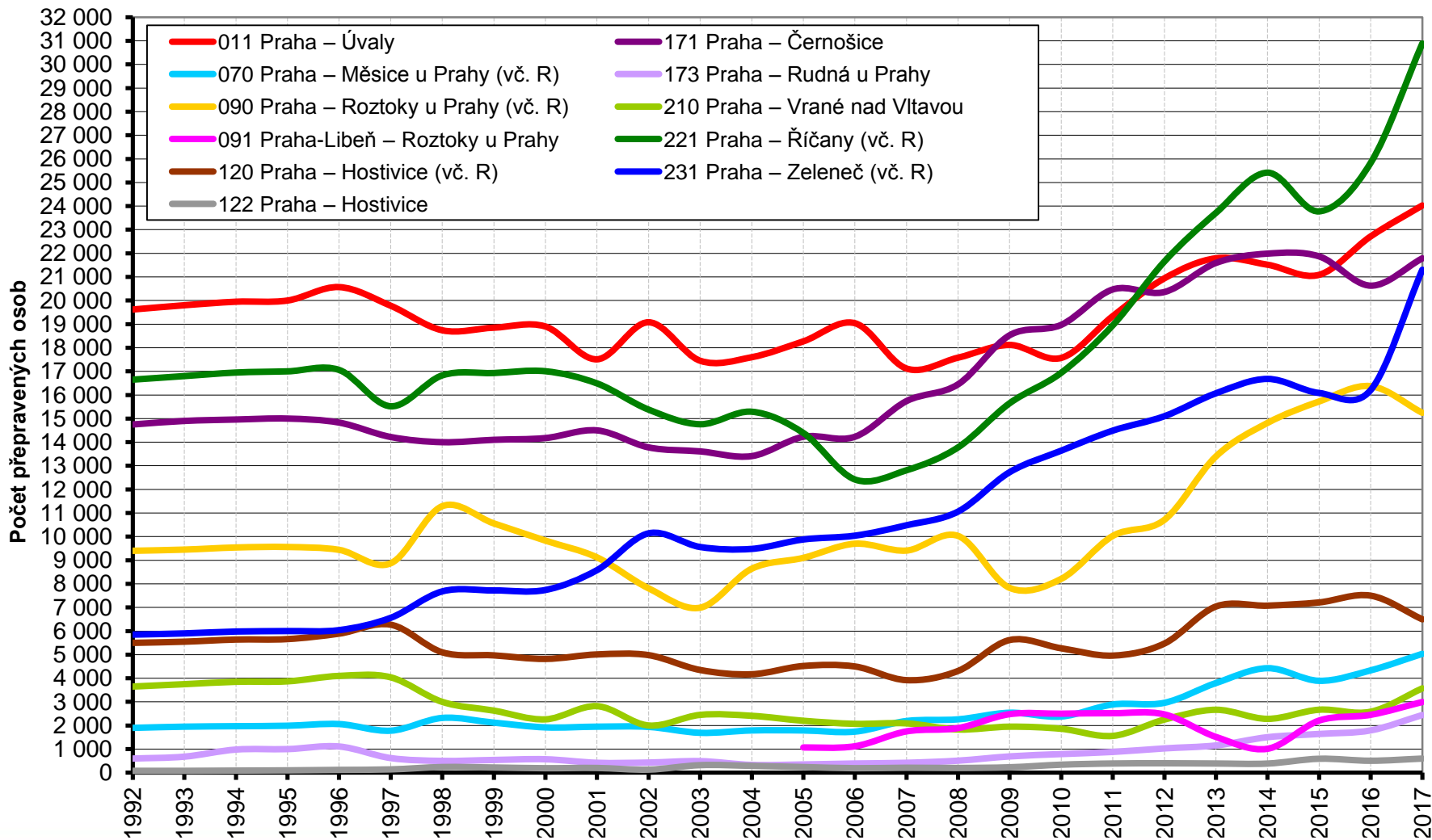
10. prosince 2017 – 8. prosince 2018

- V Praze a Středočeském kraji pojede v jízdním řádu 2017/2018 celkem 2 322 regionálních (osobních nebo spěšných) vlaků.
- Denně vyjede v Praze a ve Středočeském kraji průměrně 1 850 regionálních vlaků, tj. více jak ¼ z celkového počtu všech vlaků Českých drah vypravených v celé ČR.
- V rámci Prahy a Středočeského kraje vlaky ČD obsluhují celkem 50 tratí o celkové délce 1 632 km a zastavují v 512 stanicích a zastávkách. Ve 130 z nich je zajištěn prodej jízdních dokladů ČD, v některých stanicích i dokladů PID. ČD jednájí o rozšíření prodeje dokladů PID do všech pokladen v regionu.

Roste počet cestujících ve vlacích PID v Praze



Roste počet cestujících ve vlacích PID v Praze



Novinky v jízdním řádu

Praha reaguje na nárůst cestujících ve vlacích a objednává další spoje

Na území hlavního města ujedou vlaky Českých drah objednané Prahou cca 5,191 mil. vlakokilometrů, to je meziročně o 4,16 % více než dosud.

Největší novinka: Noční víkendový rozjezd ve 2:30 hod. z pražského hlavního nádraží

O sobotách a nedělích se přesně v půl třetí ráno rozjedou z pražského hlavního nádraží vlaky směrem do Kladna, Kolína přes Nymburk i Český Brod, do Berouna, Benešova u Prahy, Kralup nad Vltavou, Čerčan a do Mělníka.

 **Esko**
jezdí nonstop



Noční
rozjezdy

2:30

Víkendy
od 10. 12. 2017

Novinky v jízdním řádu

Středočeský kraj zvyšuje objednávku a přidává pro své obyvatele nové vlaky na klíčových tratích

Ve Středočeském kraji ujedou vlaky 15,984 mil. vlakokilometrů, to je o 4,43 % více než v jízdním řádu 2016/17.

Posílení provozu na hlavních tratích: Více vlaků na začátcích a koncích přepravních špiček a ve večerním období

Jedná se především o nejdůležitější páteřní tratě a linky regionu: Praha – Poříčany – Kolín, Praha – Nymburk – Kolín, Poříčany – Nymburk, Praha – Beroun, Praha – Benešov u Prahy.

Novinky v jízdním řádu

- **Nové přímé vlaky Praha – Mělník a nový ranní spěšný vlak z Mladé Boleslavi do Prahy**
- **Zkrácení odpoledního intervalu z 60 na 30 minut na trati Slaný – Kralupy nad Vltavou**
- **Nové vlaky Zadní Třebaň – Liteň**

Zkrácení intervalu v ranní špičce na 30 minut, v odpolední na 60 minut

- **Zlepšení přestupních vazeb v Hostivici**

Nově se sjedou ve špičce do Hostivice každou hodinu vlaky z pěti směrů (od Kladna, Rudné u Prahy, Středokluk, Smíchova a Zličína a od Dejvic a Veleslavína) a cestující budou mít možnost přestupovat do všech směrů.

- **Prodloužení linky S54 Hostivice – Středokluky nově až do Tuchoměřic a Noutonic**

Pravidelný vlakový provoz v pracovní dny se do těchto dvou obcí vrací po 13 letech.

Novinky v jízdním řádu

- **Tři nové vlaky v každém směru, a tedy i zkrácení intervalu na linkách S8 Praha – Vrané nad Vltavou – Čerčany / S88 Praha – Vrané nad Vltavou – Dobříš**
- **Nový noční vlak v 0:37 na lince S6 Praha – Rudná u Prahy – Beroun**
- **Nové turistické vlaky „Cyklo Brdy“ a „Český ráj“**

„Cyklo Brdy“ na trase Praha – Příbram – Březnice

„Český ráj“ na trase Praha – Nymburk – Jičín – Turnov

Oba spoje pojedou o sobotách, nedělích a svátcích od konce března do konce října, podobně jako oblíbený výletní vlak „Cyklohráček“ mezi Prahou a Slaným.

- **Nové vlaky v zimním období mezi Hostivicí, Noutonicemi a Slaným**

Pojedou o zimních víkendech, v době, kdy nejezdí „Cyklohráček“ z Prahy do Slaného, obce na této trati neměly dosud v zimě k dispozici žádné vlakové spojení.

76 stanic a zastávek
nově v PID



od 10. prosince 2017

S jízdenkami PID vlakem do nových oblastí

Nově integrované tratě a železniční linky od 10. prosince 2017

Trat'	Linka	Úsek
010	R9, R18, R19	Praha hl.n. – Kolín (– Kutná Hora hl.n.)
011	S1, R41	Pečky – Kolín
014	S18	Kolín – Uhlířské Janovice – Ledečko
061	S21, S25	Veleliby – Křinec
062	S25	Křinec – Dymokury
212	S80	Sázava – Český Šternberk – Kácov zastávka
220	R17, S90	Benešov u Prahy – Olbramovice – Votice
222	S99	Benešov u Prahy – Vlašim zastávka
223	S98	Olbramovice – Sedlčany
230	R9, S20	Kolín – Kutná Hora hl.n.
231	R22, R23, S2, S15	Poděbrady – Velký Osek – Kolín
235	S28	Kutná Hora hl.n. – Zbraslavice

Z Kolína až do Karlína

na jednu jízdenku

nově i rychlíkem

Praha

Kolín

Ⓢ1 R9 R18 R19

R9

39 min.

R18

2× za hodinu

R19

46 Kč s pražskou lítačkou

Z Kutné Hory až na Bílou Horu

na jednu jízdenku!

Praha

Kolín

Ⓢ1 R9 R18 R19

Ⓢ20 R9

Kutná
Hora

R9

49 min.

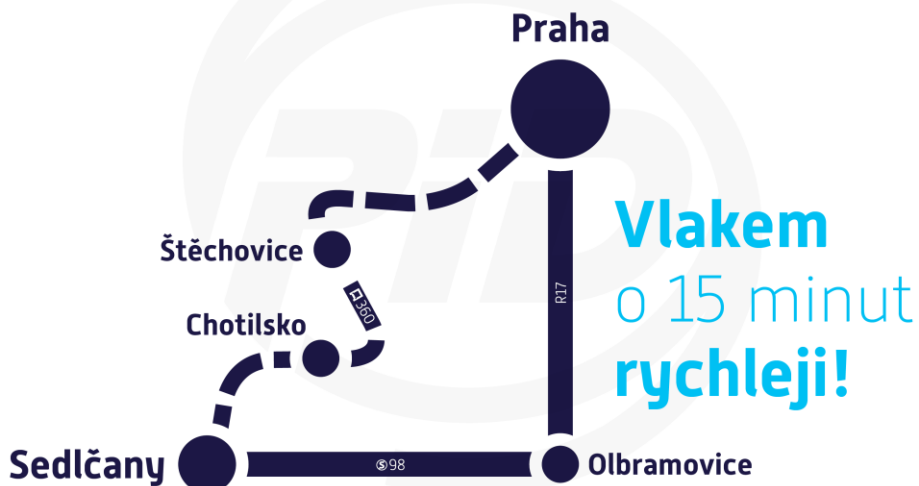
1× za hodinu

54 Kč s pražskou lítačkou

Ze Sedlčan do Vysočan

na jednu jízdenku

vlakem i autobusem



Vlakem
o 15 minut
rychleji!

od 10. prosince 2017

Z Karlštejna na Kokořín

na jednu jízdenku!



od 10. prosince 2017

Obnova vozidel pro příměstskou dopravu kolem Prahy

- Průměrné stáří vozidel ČD v Praze a Středočeském kraji je 13 let (většina regionálních spojů je vedena jednotkami CityElefant, celkem 71 kusů).
- Linky S jsou z 92 % zajištěny nízkopodlažními vozidly, ostatní spoje jsou zajišťovány ze 40 % nízkopodlažními vozidly.
- Spoje, které jsou součástí aktuálního navýšení objednávky, jsou zajišťovány z 54 % nízkopodlažními vozidly.
- ČD aktuálně soutěží 10 nových motorových jednotek na trať Praha – Kladno.
- ČD připravují zakázku na dalších 11 nízkopodlažních elektrických jednotek pro PID, např. pro linku Milovice – Praha – Benešov u Prahy.

Děkujeme za pozornost!

Ing. Jakub Goliáš

ředitel Regionálního obchodního centra ČD pro Prahu a Středočeský kraj

Petr Dolínek

náměstek primátorky hl. města Prahy pro oblast dopravy

Ing. et Ing. Petr Tomčík

ředitel ROPID

Pavel Procházka

ředitel IDSK



Středočeský kraj

