



Jízdné

- ▶ celodenní na parní vlaky **340 Kč**
- ▶ jednosměrné K. Vary (Sokolov) – Cheb **160 Kč**
- ▶ zpáteční K. Vary (Sokolov) – Cheb **200 Kč**
- ▶ jednosměrné Cheb – Aš **100 Kč**
- ▶ zpáteční Cheb – Aš **160 Kč**
- ▶ jednosměrné Hazlov – Aš **60 Kč**
- ▶ zpáteční Hazlov – Aš **100 Kč**
- ▶ zpáteční Cheb – Fr. Lázně nebo Tršnice **60 Kč**
- ▶ děti do 6 let **zdarma**
- ▶ děti od 6 let do výšky 150 cm **poloviční**
- ▶ rodinné jízdné – při koupi 2 jízdenek pro dospělé cestují 2 děti do 150 cm **zdarma**

Hlavní partner:



Partneři:



město
Cheb



město
Aš



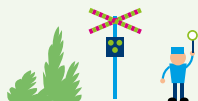
Cargo

REGIONÁLNÍ DEN ŽELEZNICE

CHEB
19. září 2015



150 let příjezdu prvního vlaku
na území Karlovarského kraje
a 15 let přeshraničního dopravního
systému EgroNet



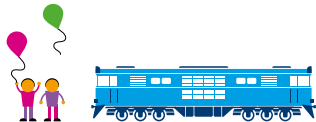
V letošním roce si připomeneme **150. výročí příjezdu prvního vlaku** na území Karlovarského kraje. Přijel do Chebu z německého Wiesau 15. října 1865 a v dalších dnech jej následovaly i vlaky z dalších směrů. Den železnice 2015 v Karlovarském kraji se ponese v duchu připomenutí těchto událostí a můžete se proto těšit na jízdy historických vlaků s parními i motorovými lokomotivami a pestrý doprovodný program **na ašském a chebském nádraží i ve městě Chebu.**

Akce se koná pod záštitou Hejtmana Karlovarského kraje JUDr. Martina Havla.

Jízdy nostalgických vlaků

- ▶ z Karlových Varů přes Cheb do Aše a zpět s parní lokomotivou "Všudybylka"
- ▶ z Chebu do Fr. Lázně a z Chebu do Tršnice s parní lokomotivou "Kafemlejnek" a motorovou lokomotivou "Prasátko"

Co nás čeká



V Chebu

- ▶ v železniční stanici od 9:00 do 16:00 doprovodný program
- ▶ v 9:30 přivítání parních vlaků z Karlových Varů a německého Falkenstein (dechová hudba)
- ▶ slavnostní zahájení v 9:40 na 1. nástupišti
- ▶ historická drezína pana ing. Zahradky
- ▶ výstava k historii železnice pana Simbartla
- ▶ komentované projížďky motorovým vozem po chebském železničním uzlu v 9:00, 11:00, 13:00 a 15:00 (nástup na 1. nástupišti)
- ▶ prohlídka historického města Chebu s průvodcem od 11:00 před nádražím
- ▶ od 9:00 do 16:00 přístupný ochoz železniční stanice
- ▶ prohlídky pracoviště výpravčích v 9:00, 11:00, 13:00 a 15:00
- ▶ od 9:00 do 16:00 na prvním nástupišti výstava lokomotiv
- ▶ modelové kolejiště instalované v železničním voze
- ▶ **zdarma** vstup do Chebského hradu po předložení jízdenky na historické vlaky
- ▶ písničky z kabaretů a šantánů nabídne kapela Švejk - band
- ▶ výstava obrázků z výtvarné soutěže dětí na téma železnice
- ▶ od 11:00 přednáška p. Jiřího Raka o historii železnice na Chebsku (v místnosti 118)

V městské knihovně v Chebu

- ▶ již **15. 9. od 18:00** se uskuteční přednáška p. Jiřího Raka o historii železnice na Chebsku spojená s předáním cen dětské výtvarné soutěže na téma železnice
- ▶ výstava o průkopníkovi železnice ing. Gerstnerovi

Jízdní řád



Zvláštní vlak I (Všudybylka)

Stanice	Příjezd	Odjezd
Karlovy Vary		8:35
Sokolov	8:57	8:59
Cheb	9:30	

Stanice	Příjezd	Odjezd
Cheb		12:50
Františkovy Lázně	12:58	13:00
Hazlov	13:11	13:12
Aš	13:22	

Stanice	Příjezd	Odjezd
Aš		14:48
Hazlov	14:58	14:59
Františkovy Lázně	15:12	15:14
Cheb	15:22	

Stanice	Příjezd	Odjezd
Cheb		16:30
Sokolov	17:01	17:03
Karlovy Vary	17:24	

Zvláštní vlak II (Kafemlejnek a Prasátko)

Stanice	Přij.	Odj.	Přij.	Odj.	Přij.	Odj.
Cheb		9:00		10:40		12:30
Františkovy Lázně	9:15	9:30	10:55	11:00	12:45	13:00
Cheb	9:45		11:15		13:15	

Stanice	Příjezd	Odjezd
Cheb		13:40
Tršnice	13:50	14:20
Cheb	14:30	

