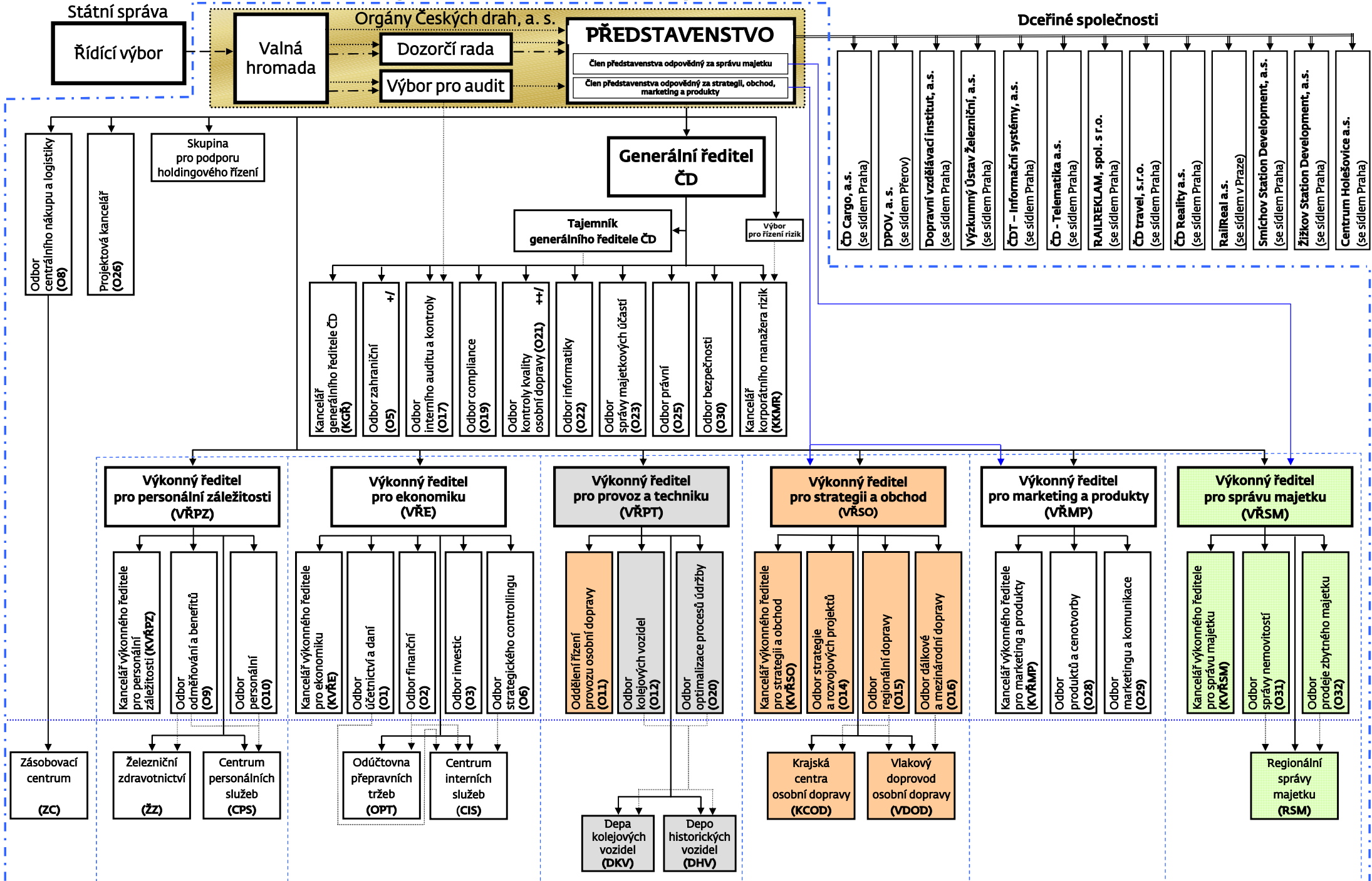


Organizační struktura Českých drah, a. s., od 15.11.2012



Vysvětlivky/poznámky:

- Výkon práv akcionáře → Usnesení → Volba, jmenování → Řízení dceřiných společností → Přímá řídicí působnost → Výkon obchodního vedení → Odborné řízení → Rozhraní mezi GR ČD a OS ČD → Úseky výkonných ředitelů → České dráhy, a. s. → Průřezové činnosti → Osobní doprava a přeprava → Kolejová vozidla → Správa majetku → +/- Řízen od 1.12.2012 → ++/ Neaktivní