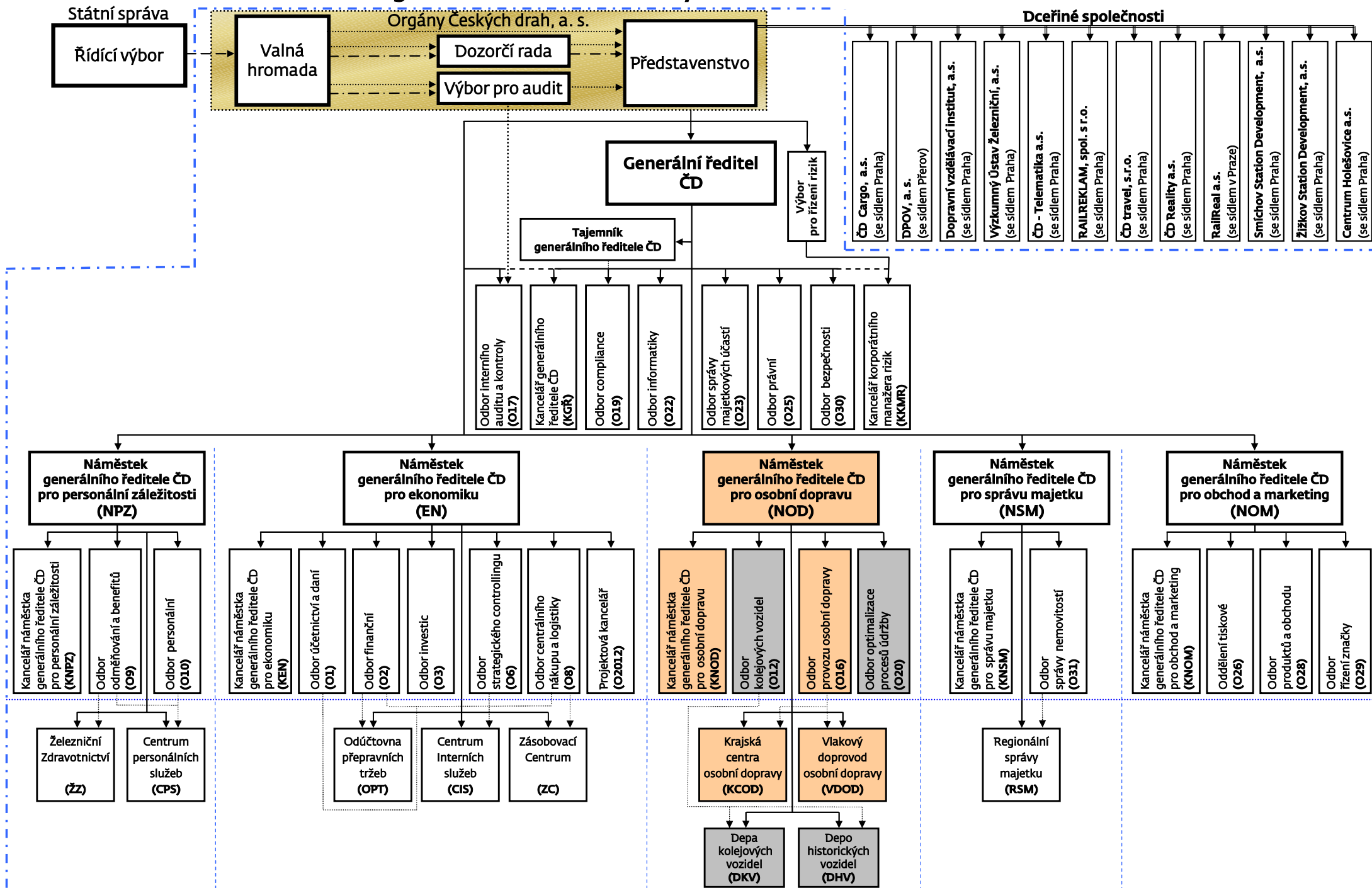


# Organizační struktura Českých drah, a. s., od 15.10.2011

Příloha č. 2 k č.j. 60 029/2010-O9



**Vysvětlivky/poznámky:**

- Výkon práv akcionáře
- Usnesení
- Volba, jmenování
- Řízení dceřiných společností
- Přímá řídicí působnost
- Odborné řízení
- Rozhraní mezi GR ČD a OS ČD
- Úseky náměstků generálního ředitele ČD
- České dráhy, a. s.
- Osobní doprava a přeprava
- Kolejová vozidla
- Průřezové činnosti