



Odbor kolejových vozidel

Depo kolejových vozidel : **Plzeň**

Provozní jednotka : **Plzeň**

List číslo : **113**

Platí od : **13.06. 2010**

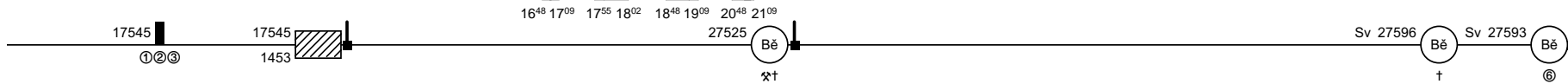
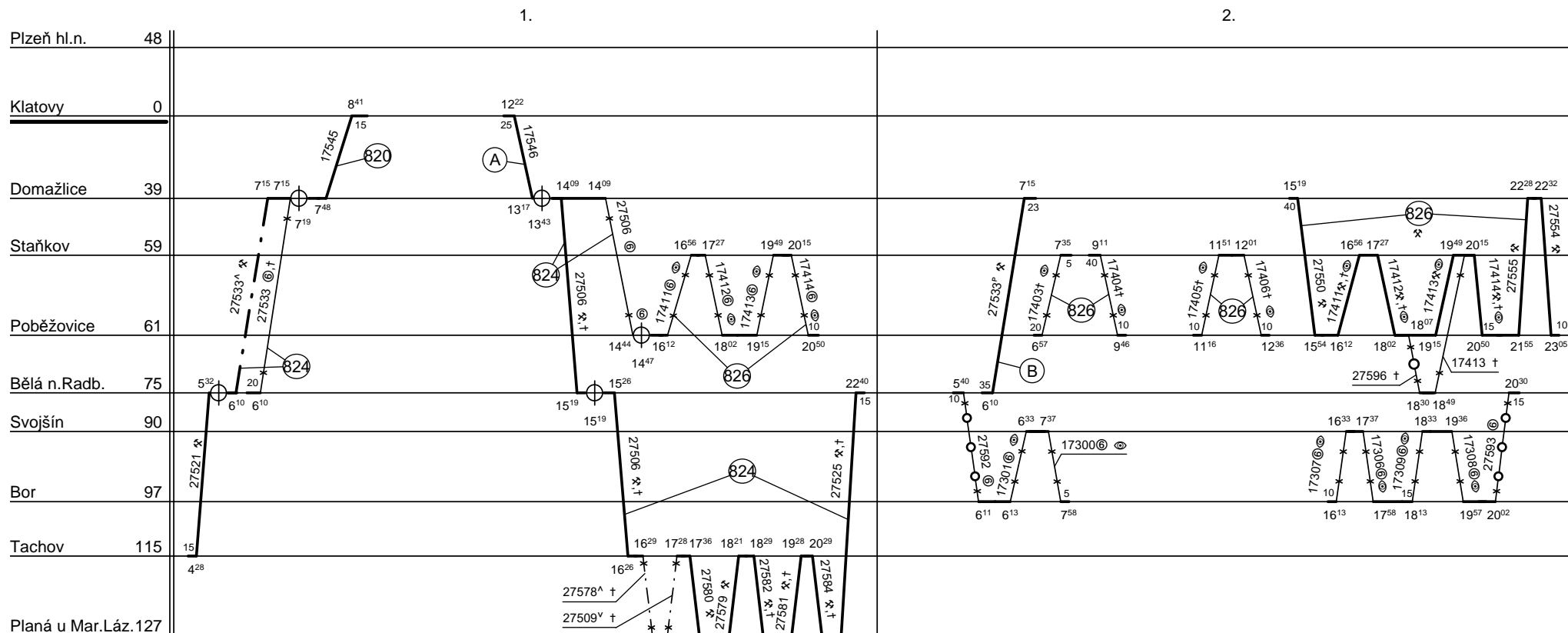
Oprava číslo : **2**

Nahrazuje : **113**

Poznámky : **PP Klatovy Pokračování na listu č. 114**

Druh vlaků : **Os,Sv**

Turnusová skupina : **825**



(A) - Výkony provádí v ①③④⑥⑦ strojv. tur. sk. 820, v ② tur. sk. 827, v ⑤ tur. sk. 828.

(B) - Výkony provádí v ②-⑤ strojv. tur. sk. 826, v ① tur. sk. 818.

27578<sup>^</sup> / 27509<sup>v</sup> - jede v ⑦ od 13.VI do 27.VI

17300, 17301 - jede v ⑥, † (25)

17306, 17307 - jede v ✱ do 28.V. a od 20.IX., od 29.V. do 19.IX. jede denně.

17308, 17309 - jede denně

17413 § - jede v †, nejede 24.-26.XII., 1.I., 2.- 4.IV., 1., 8.V., 4., 5.VII., 26.IX., 28.X., 17.XI

Vozidlo řady : **810**

počet : %

Průměrný denní běh vozidla : %

km

Zpracovatel :

Vrchní přednosta DKV :

Potřeba strojvedoucích : %

Denní průměr prázdných jízd : %

km

**Ing.J.Benedikt 972522494**

**Ing.K.Skřivanová**



Odbor kolejových vozidel

Depo kolejových vozidel : **Plzeň**

Provozní jednotka : **Plzeň**

List číslo : **114**

Platí od : **13.06. 2010**

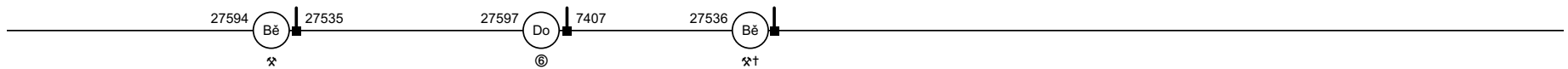
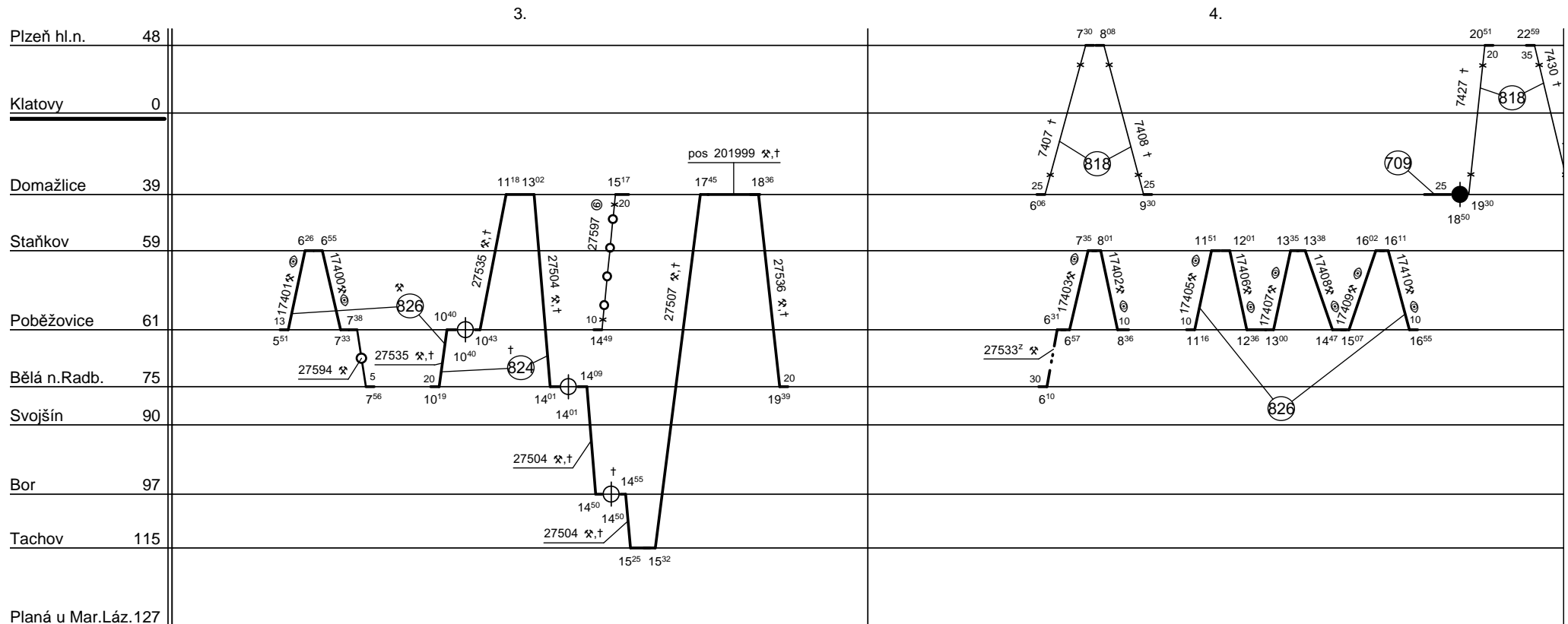
Oprava číslo : **2**

Nahrazuje : **114**

Poznámky : **PP Klatovy Pokračování na listu č. 115**

Druh vlaků : **Os,Sv**

Turnusová skupina : **825**



Vozidlo řady : **810**

počet : **%**

Průměrný denní běh vozidla : **%**

**%**

km

Zpracovatel :

Vrchní přednosta DKV :

Potřeba strojvedoucích : **%**

Denní průměr prázdných jízd : **%**

**%**

km

**Ing.J.Benedikt 972522494**

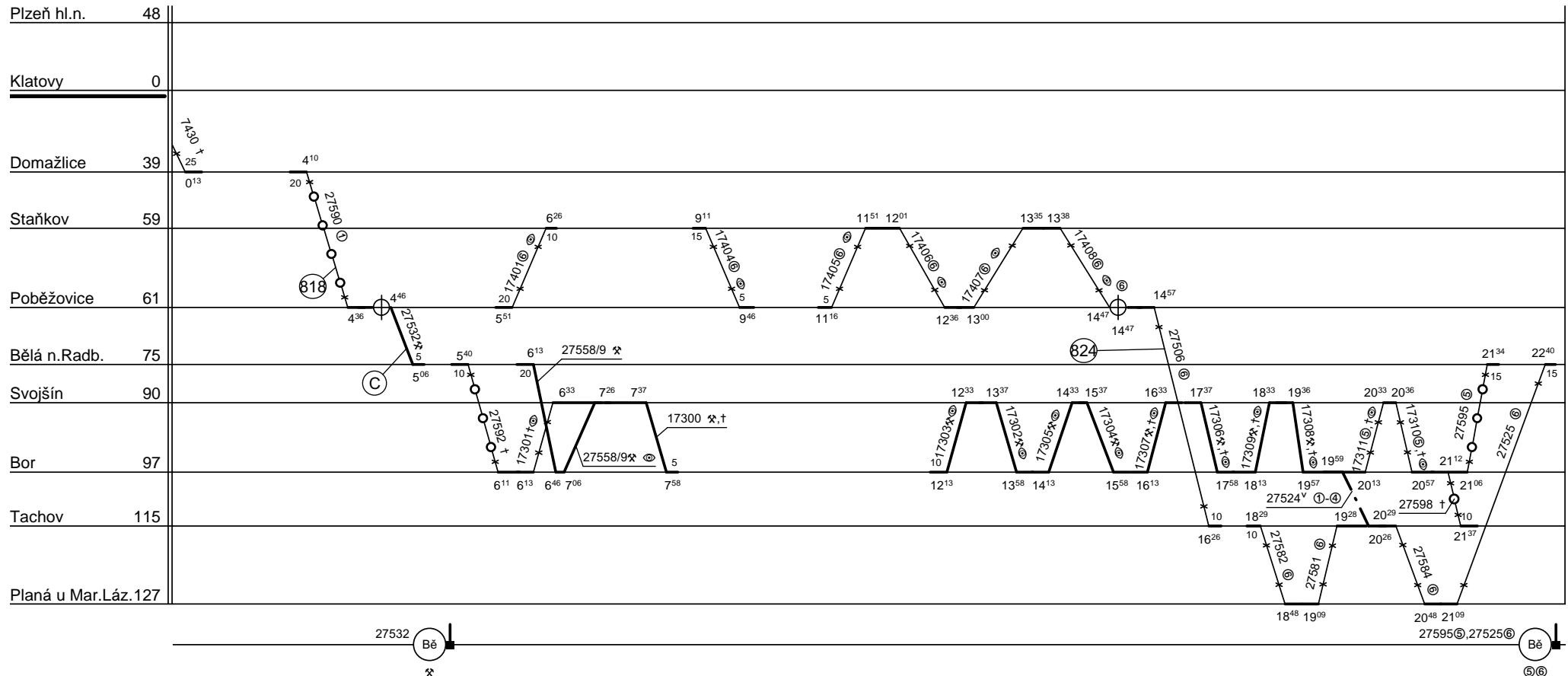
**Ing.K.Skřivanová**



Odbor kolejových vozidel

Depo kolejových vozidel : **Plzeň**Provozní jednotka : **Plzeň**List číslo : **115**Platí od : **13.06. 2010**Oprava číslo : **2**Nahrazuje : **115**Poznámky : **PP Klatovy**Druh vlaků : **Os,Sv**Turnusová skupina : **825**

5.



17302/17303 - jede v ☼.

17304/17305 - jede v ☼, nejede 23. - 31.XII., 29.I., 1.IV., 1.VII. - 31.VIII., 27. - 29.X.

17306/17307 - jede v ☼ do 28.V. a od 20.IX., od 29.V. do 19.IX. jede denně.

17308/17309 - jede denně.

17310/17311 - jede v ⊕†, jede 23.XII.,30.XII.,27.X., nejede 24.-26.XII.,1.I.,4.IV.,1.,8.V.,4.,5.VII.,26.IX.,28.,29.X.,17.XI. [33].

Ⓢ - Výkony provádí v ① strojv. tur. sk. 818, v ②-⑤ tur.sk. 824.

Vozidlo řady : **810**počet : **5**Průměrný denní běh vozidla : **223 / 15** km

Zpracovatel :

Vrchní přednosta DKV :

Potřeba strojvedoucích : -

Denní průměr prázdných jízd : **9** km**Ing.J.Benedikt 972522494****Ing.K.Skřivanová**