



Odbor kolejových vozidel

Depo kolejových vozidel : **Česká Třebová**

Provozní jednotka : **Česká Třebová**

List číslo : **001**

Platí od : **13.12.2009**

Oprava číslo :

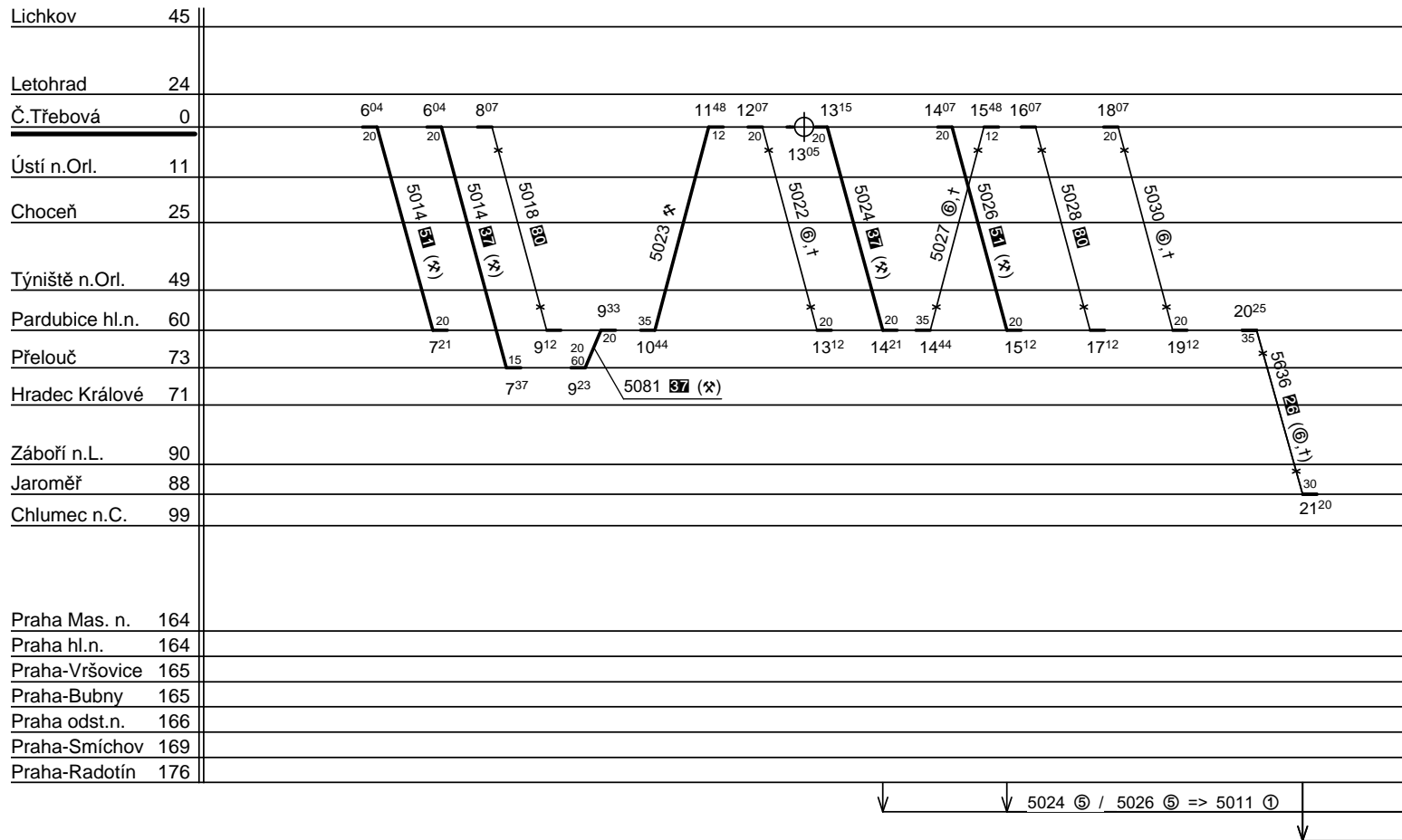
Nahrazuje : -

Poznámky : **Pokračování na listu č. 002**

Druh vlaků : **R,Sp,Os,Sv**

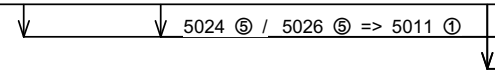
Turnusová skupina : **101**

1.



- 26** = jede v ⊕ a †, nejede 24.XII.
- 37** = jede v * do 30.VI. a od 1.IX., nejede 23. - 31.XII.
- 51** = jede v * od 1.VII. do 31.VIII.
- 80** = jede 23.XII., 28. - 31.XII.

Neoznačené pravidelné výkony provádí strojvedoucí TS 101



Vozidlo řady : **163**

počet : %

Průměrný denní běh vozidla : % km

Zpracovatel :

Vrchní přednosta DKV :

Potřeba strojvedoucích : %

Denní průměr prázdných jízd : % km

Šetina M. 725 266 026

Ing. Jiří Slezák



Odbor kolejových vozidel

Depo kolejových vozidel : **Česká Třebová**

Provozní jednotka : **Česká Třebová**

List číslo : **002**

Platí od : **13.12.2009**

Oprava číslo :

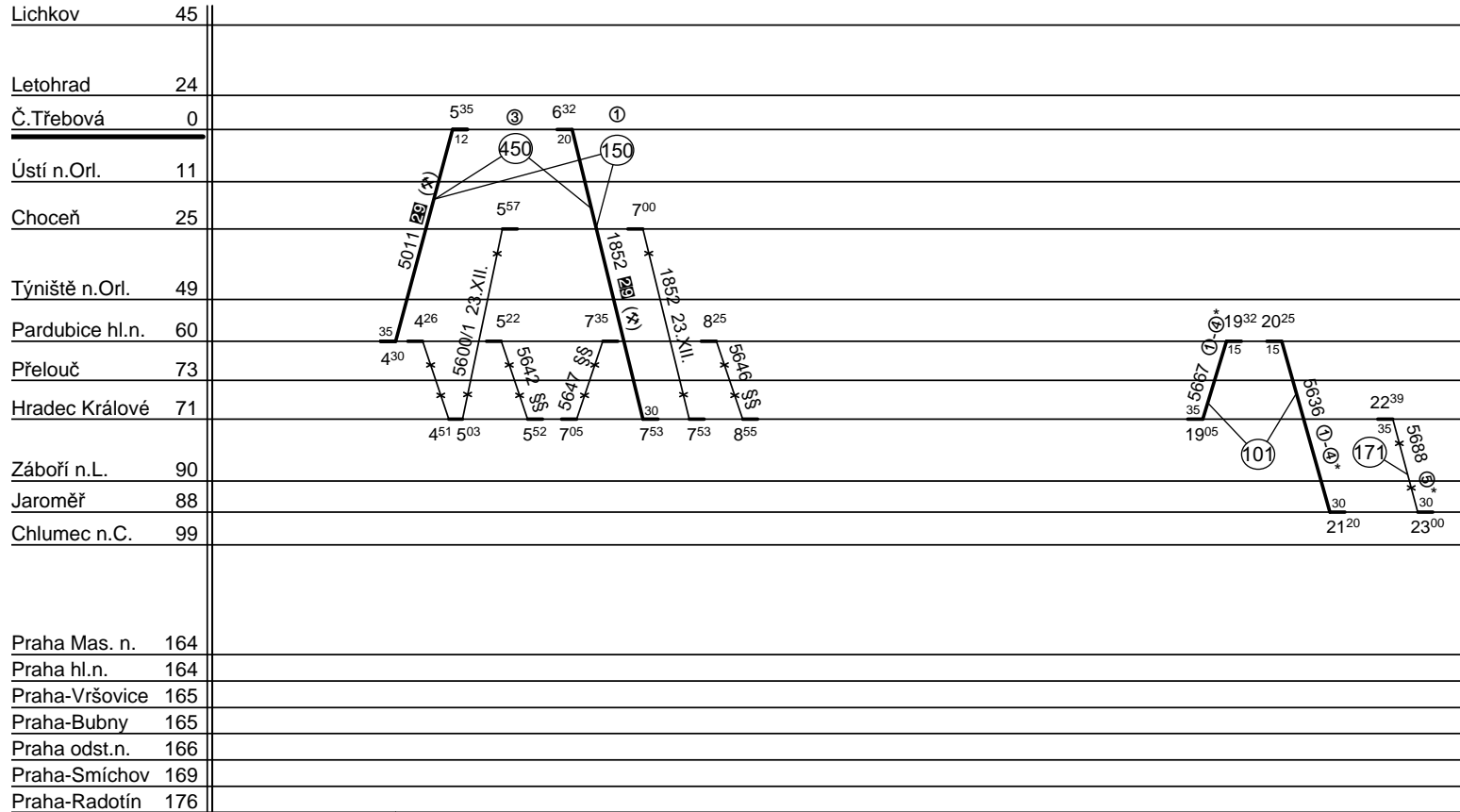
Nahrazuje : -

Poznámky : **Pokračování na listu č. 003**

Druh vlaků : **R,Sp,Os,Sv**

Turnusová skupina : **101**

2.



29 = jede v ✖, nejede 23. - 31.XII.

§§ = jede 28. - 31.XII.

* = vlak 5688 jede v ⑤ a 27.X., nejede 25.XII. - 1.I., 29.X.

* = vlaky 5666-5636 jedou v ①②③④ a 29.X., nejedou 24., 31.XII., 5.IV., 5., 6.VII., 28.IX., 27., 28.X., 17.XI.

Neoznačené pravidelné výkony provádí strojvedoucí TS 151

5636 ⑥,t => 5625 t/ 5621 ①

Vozidlo řady : **163**

počet : %

Průměrný denní běh vozidla : %

km

Zpracovatel :

Vrchní přednosta DKV :

Potřeba strojvedoucích : %

Denní průměr prázdných jízd : %

km

Šetina M. 725 266 026

Ing. Jiří Slezák



Odbor kolejových vozidel

Depo kolejových vozidel : **Česká Třebová**

Provozní jednotka : **Česká Třebová**

List číslo : **003**

Platí od : **13.12.2009**

Oprava číslo :

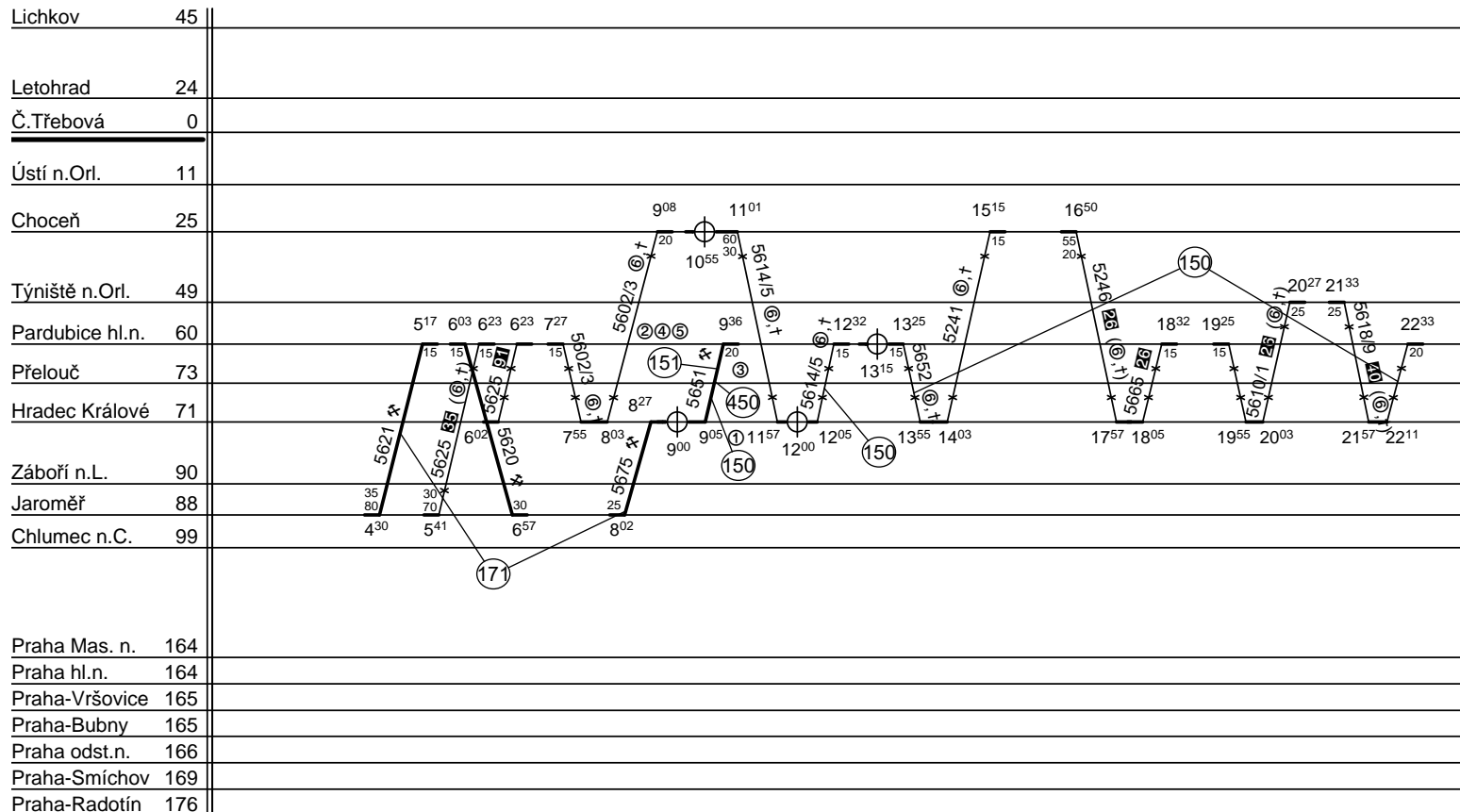
Nahrazuje : -

Poznámky : **Pokračování na listu č. 004**

Druh vlaků : **R,Sp,Os,Sv**

Turnusová skupina : **101**

3.



- 26** = jede v Ⓞ a t, nejede 24.XII.
- 35** = jede v Ⓞ a t, nejede 25.XII., 1.I.
- 40** = jede v Ⓞ a t, nejede 24., 25.XII.
- 91** = jede 25.XII., 1.I.

Neoznačené pravidelné výkony provádí strojvedoucí TS 101

Vozidlo řady : 163	počet : %	Průměrný denní běh vozidla : %	km	Zpracovatel :	Vrchní přednosta DKV :
Potřeba strojvedoucích : %		Denní průměr prázdných jízd : %	km	Šetina M. 725 266 026	Ing. Jiří Slezák



Odbor kolejových vozidel

Depo kolejových vozidel : Česká Třebová

Provozní jednotka : Česká Třebová

List číslo : 004

Platí od : 13.12.2009

Oprava číslo :

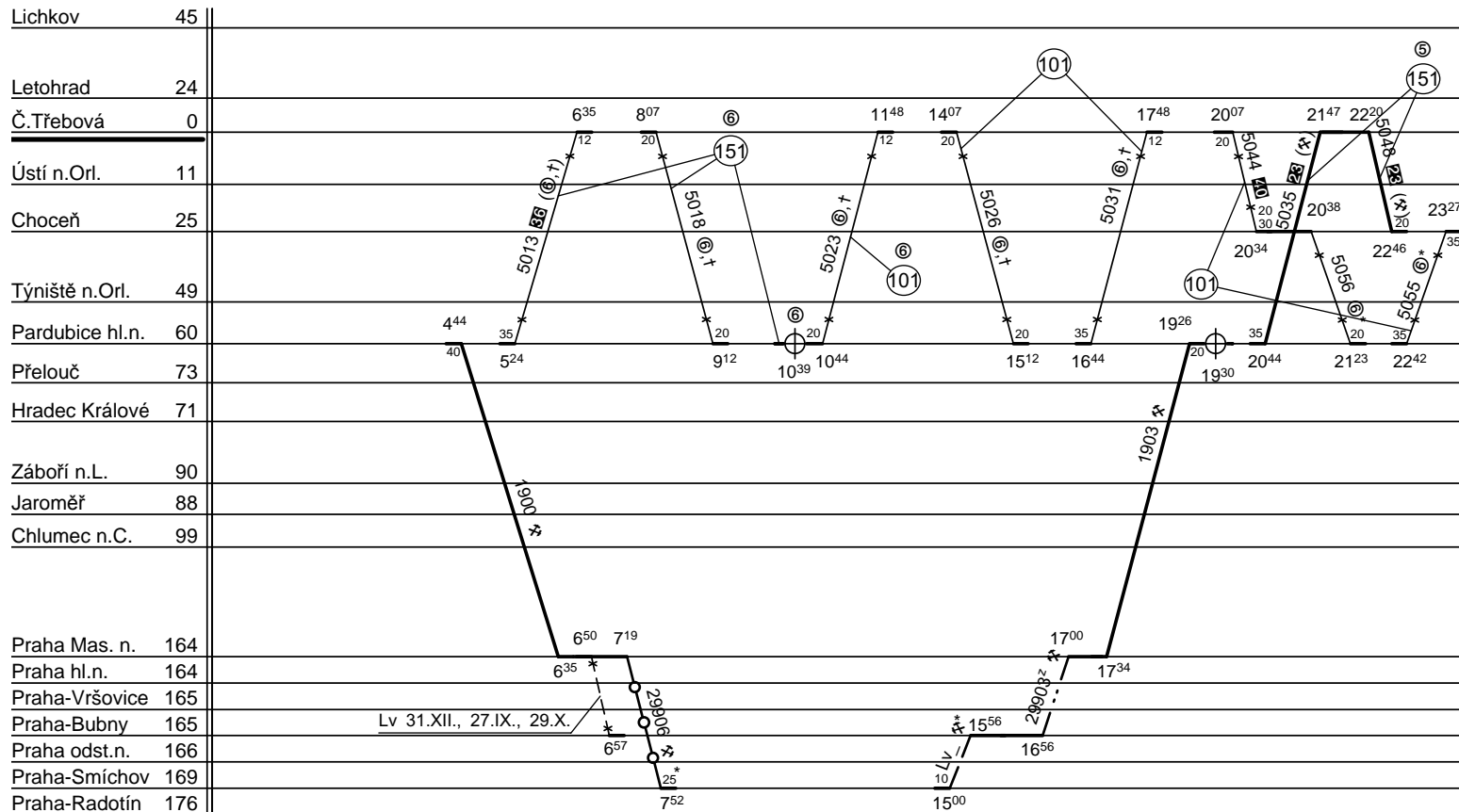
Nahrazuje : -

Poznámky : Pokračování na listu č. 005

Druh vlaků : R,Sp,Os,Sv

Turnusová skupina : 101

4.



23 = jede v ✖, nejede 31.XII.

36 = jede v © a †, nejede 25., 26.XII., 1.I.

40 = jede v © a †, nejede 24., 25.XII.

* = vlaky 5056-5055 jedou v © a 1.I., 4.IV., 4., 5.VII., 28.X.

* = vlaky 29906-Lv jedou v ✖, nejedou 31.XII., 27.IX., 29.X.

Neoznačené pravidelné výkony provádí strojvedoucí TS 150

Vozidlo řady : 163

počet : %

Průměrný denní běh vozidla : % km

Zpracovatel :

Vrchní přednosta DKV :

Potřeba strojvedoucích : %

Denní průměr prázdných jízd : % km

Šetina M. 725 266 026

Ing. Jiří Slezák



Odbor kolejových vozidel

Depo kolejových vozidel : **Česká Třebová**

Provozní jednotka : **Česká Třebová**

List číslo : **005**

Platí od : **13.12.2009**

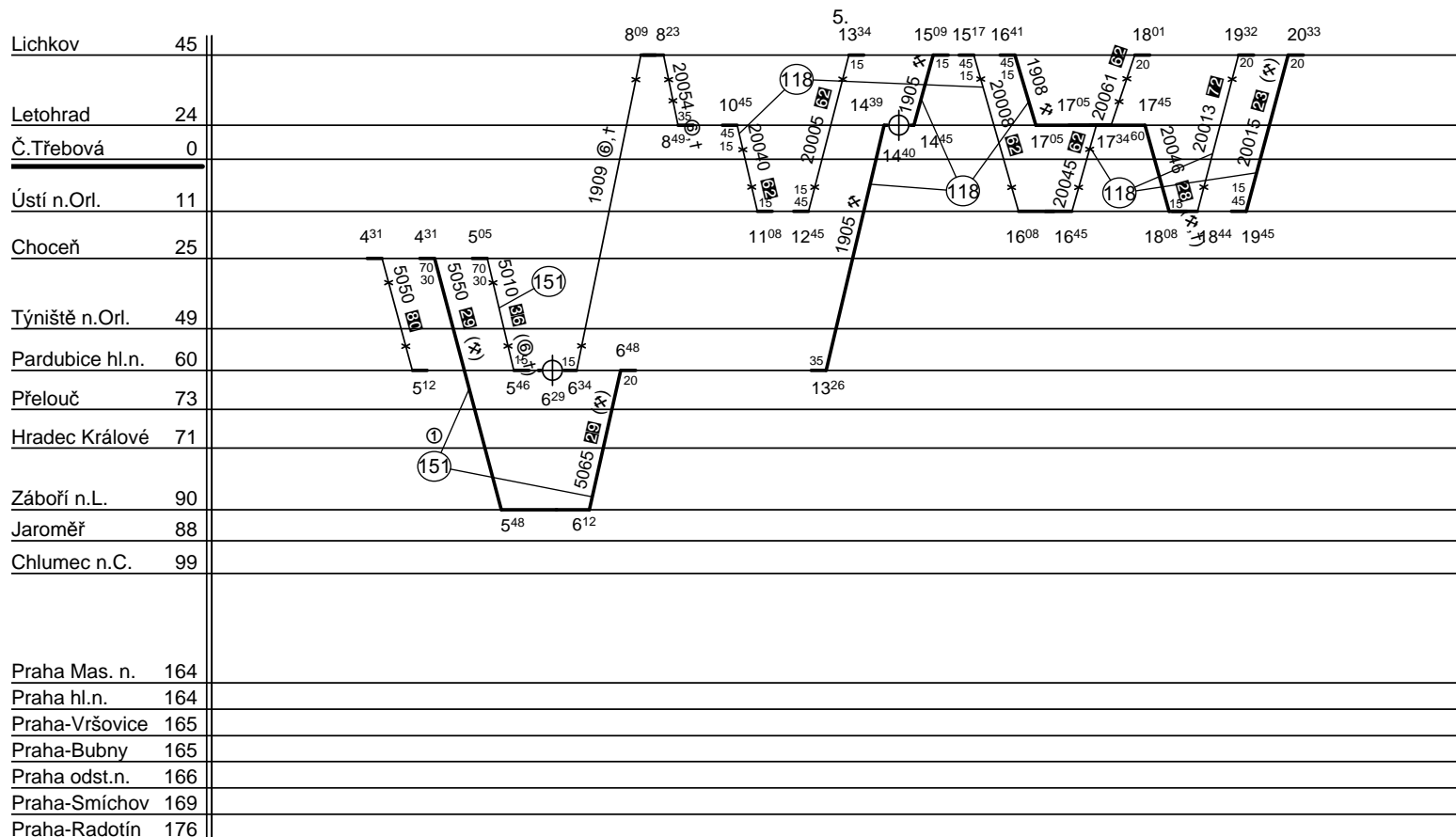
Oprava číslo :

Nahrazuje : -

Poznámky : **Pokračování na listu č. 006**

Druh vlaků : **R,Sp,Os,Sv**

Turnusová skupina : **101**



23 = jede v ✖, nejede 31.XII.

23 = jede v ✖ a †, nejede 24. - 26.XII., 31.XII., 1.I., 4.IV., 1., 8.V., 4., 5.VII.

29 = jede v ✖, nejede 23. - 31.XII.

36 = jede v ⊙ a †, nejede 25., 26.XII., 1.I.

62 = jede v ⊙ a 1.I., 4.IV., 4., 5.VII.

72 = jede v ⊙ a 5.IV., 6.VII., 28.IX., 28.X., 17.XI., nejede 4.IV., 4.VII.

80 = jede 23.XII., 28. - 31.XII.

Neoznačené pravidelné výkony provádí strojvedoucí TS 150

Vozidlo řady : **163**

počet : %

Průměrný denní běh vozidla : %

km

Zpracovatel :

Vrchní přednosta DKV :

Potřeba strojvedoucích : %

Denní průměr prázdných jízd : %

km

Šetina M. 725 266 026

Ing. Jiří Slezák



Odbor kolejových vozidel

Depo kolejových vozidel : **Česká Třebová**

Provozní jednotka : **Česká Třebová**

List číslo : **006**

Platí od : **13.12.2009**

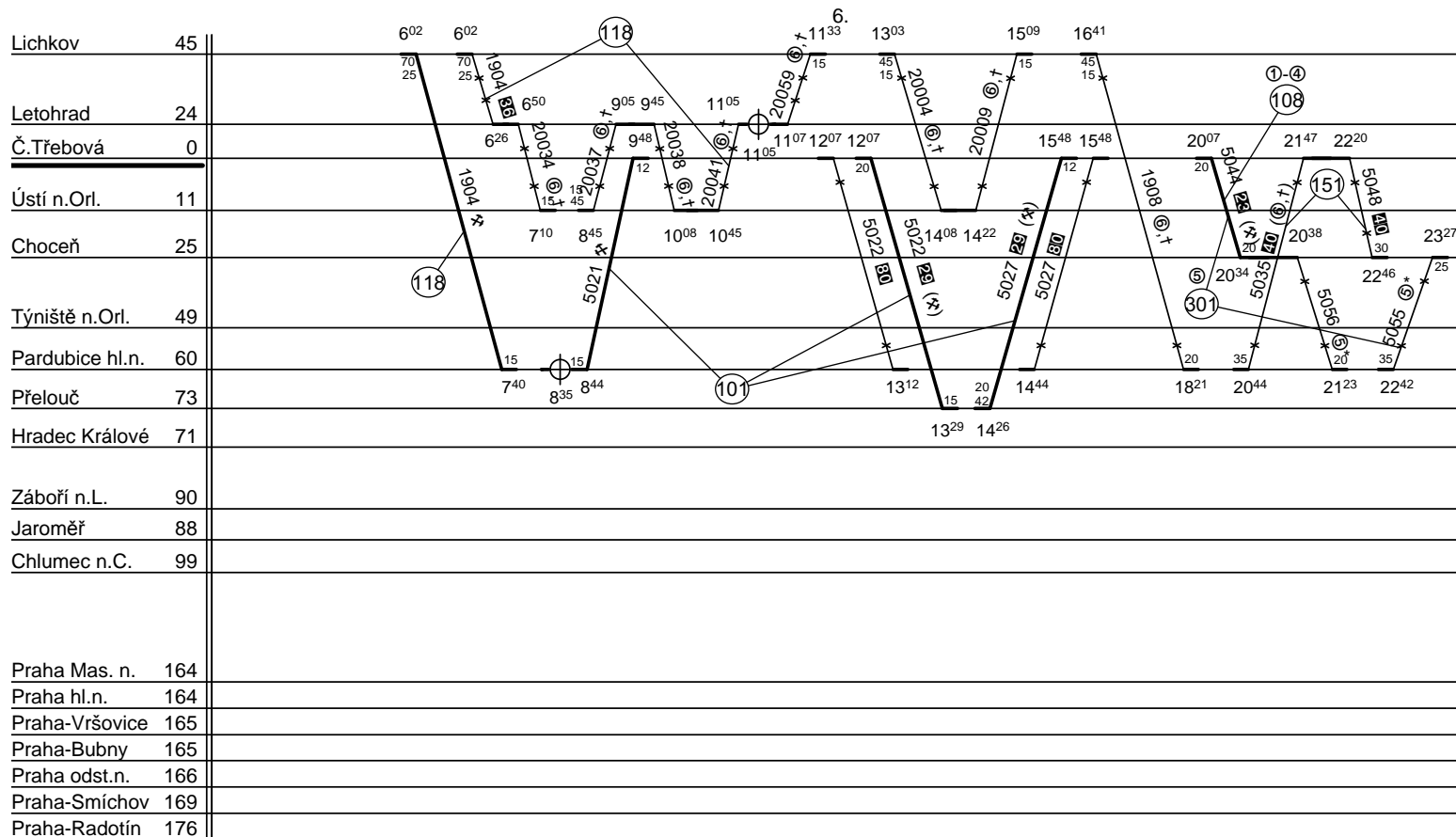
Oprava číslo :

Nahrazuje : -

Poznámky : **Pokračování na listu č. 007**

Druh vlaků : **R,Sp,Os,Sv**

Turnusová skupina : **101**



23 = jede v ✖, nejede 31.XII.

29 = jede v ✖, nejede 23. - 31.XII.

36 = jede v ⊕ a †, nejede 25., 26.XII., 1.I.

40 = jede v ⊕ a †, nejede 24., 25.XII.

80 = jede 23.XII., 28. - 31.XII.

* = vlaky 5056-5055 jedou v ⊕ a 23., 30.XII., 27.X., nejedou 25.XII., 1.I.

Neoznačené pravidelné výkony provádí strojvedoucí TS 150

Vozidlo řady : **163**

počet : %

Průměrný denní běh vozidla :

%

km

Zpracovatel :

Vrchní přednosta DKV :

Potřeba strojvedoucích : %

Denní průměr prázdných jízd :

%

km

Šetina M. 725 266 026

Ing. Jiří Slezák



Odbor kolejových vozidel

Depo kolejových vozidel : **Česká Třebová**

Provozní jednotka : **Česká Třebová**

List číslo : **007**

Platí od : **13.12.2009**

Oprava číslo :

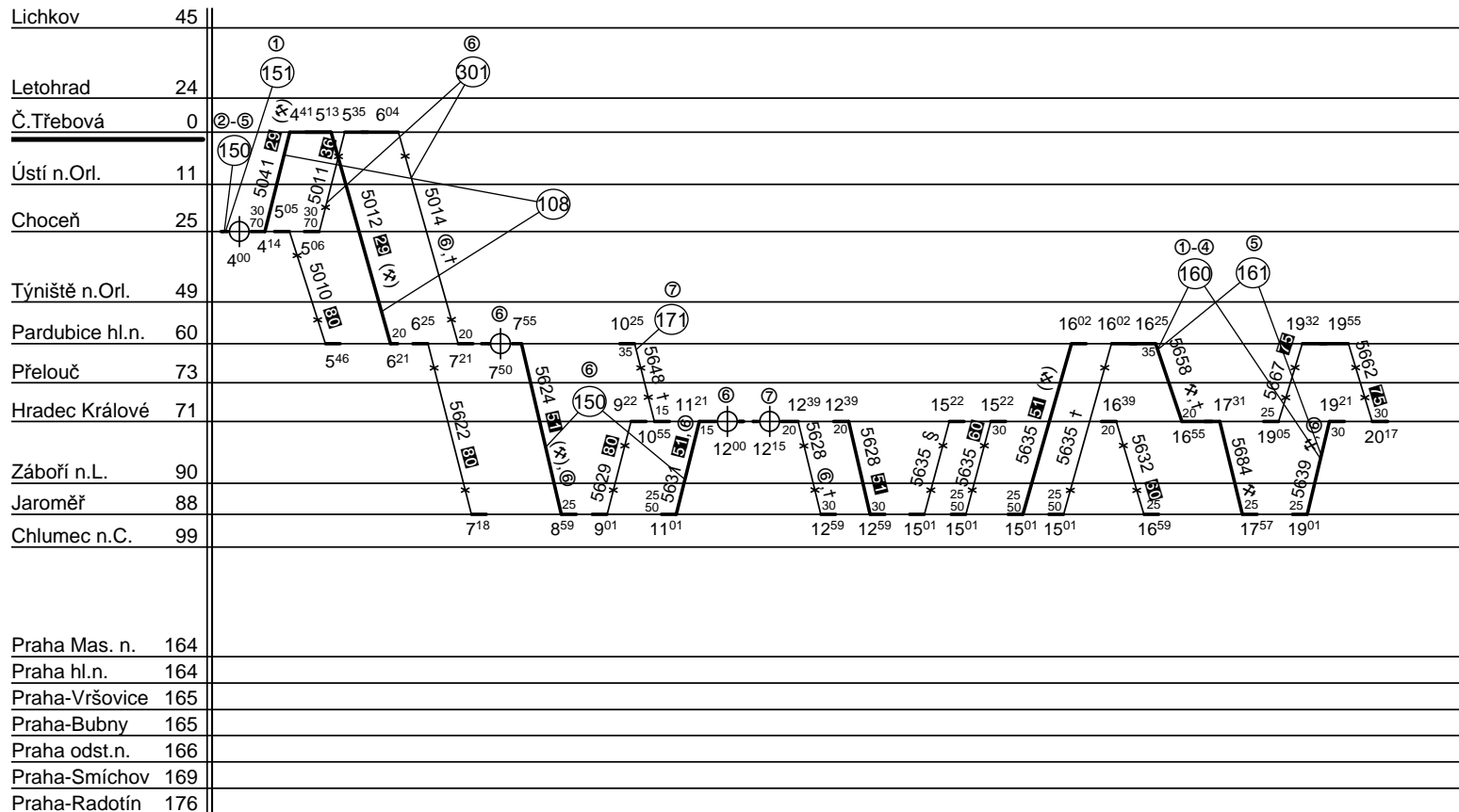
Nahrazuje : -

Poznámky : **Pokračování na listu č. 008**

Druh vlaků : **R,Sp,Os,Sv**

Turnusová skupina : **101**

7.



29 = jede v ✖, nejede 23. - 31.XII.

36 = jede v ⑥ a †, nejede 25., 26.XII., 1.I.

51 = jede v ✖ od 1.VII. do 31.VIII.

60 = jede v ⑥ a 24., 25.XII., 1.I., 4.IV., 4., 5.VII.

75 = jede v ⑦ do 27.VI. a od 5.IX. a 5.IV., 28.IX., nejede 27.XII., 4.IV., 26.IX.

80 = jede 23.XII., 28. - 31.XII.

§ = jede 31.XII.

Neoznačené pravidelné výkony provádí strojvedoucí TS 101

Vozidlo řady : **163**

počet : %

Průměrný denní běh vozidla : % km

Zpracovatel :

Vrchní přednost DKV :

Potřeba strojvedoucích : %

Denní průměr prázdných jízd : % km

Šetina M. 725 266 026

Ing. Jiří Slezák



Odbor kolejových vozidel

Depo kolejových vozidel : **Česká Třebová**

Provozní jednotka : **Česká Třebová**

List číslo : **008**

Platí od : **13.12.2009**

Oprava číslo :

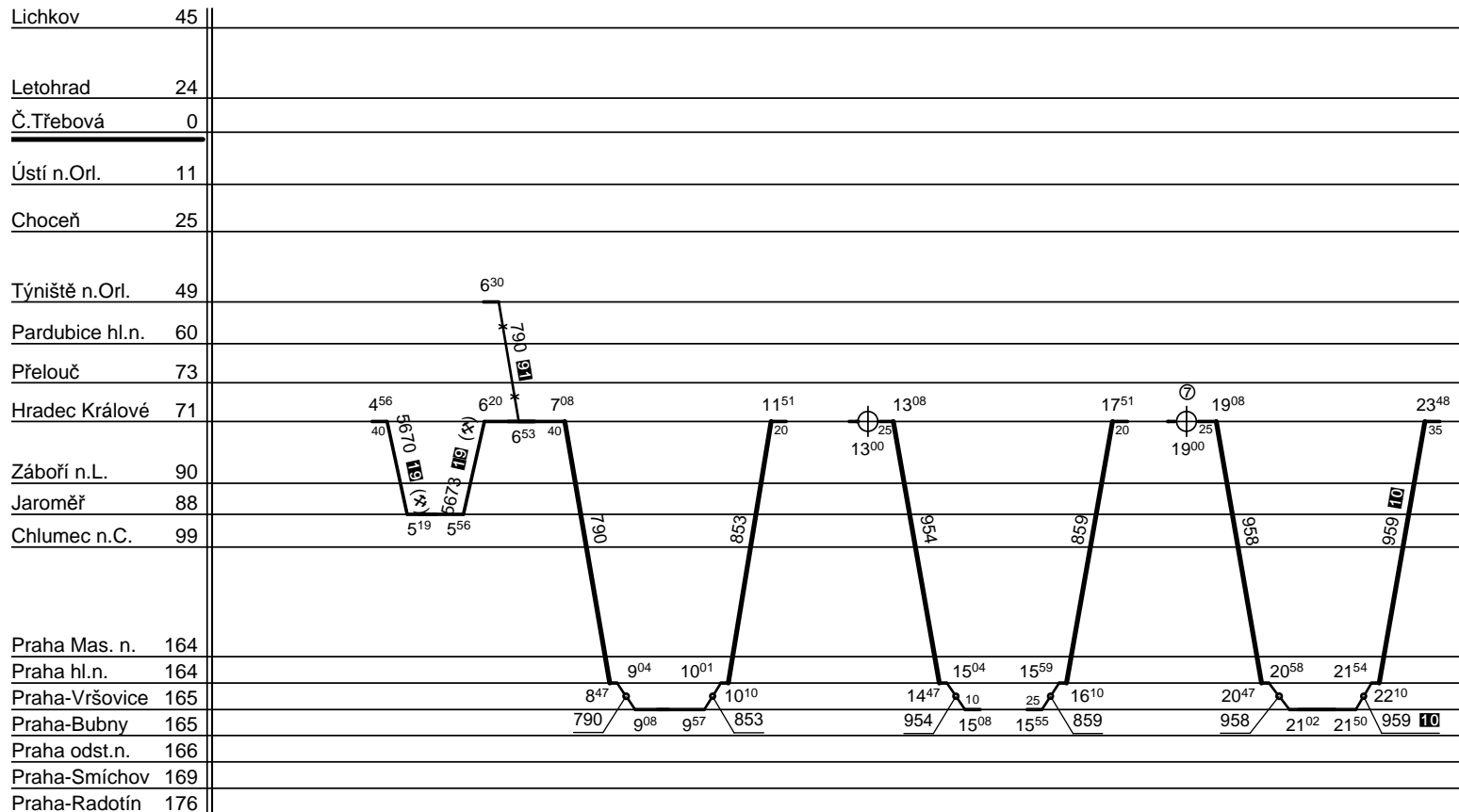
Nahrazuje : -

Poznámky : **Pokračování na listu č. 009**

Druh vlaků : **R,Sp,Os,Sv**

Turnusová skupina : **101**

8.



10 = nejede 24., 31.XII.

91 = jede 25.XII., 1.I.

Neoznačené pravidelné výkony provádí strojvedoucí TS 160

Vozidlo řady : **163**

počet : %

Průměrný denní běh vozidla : % km

Zpracovatel :

Vrchní přednosta DKV :

Potřeba strojvedoucích : %

Denní průměr prázdných jízd : % km

Šetina M. 725 266 026

Ing. Jiří Slezák



Odbor kolejových vozidel

Depo kolejových vozidel : **Česká Třebová**

Provozní jednotka : **Česká Třebová**

List číslo : **009**

Platí od : **13.12.2009**

Oprava číslo :

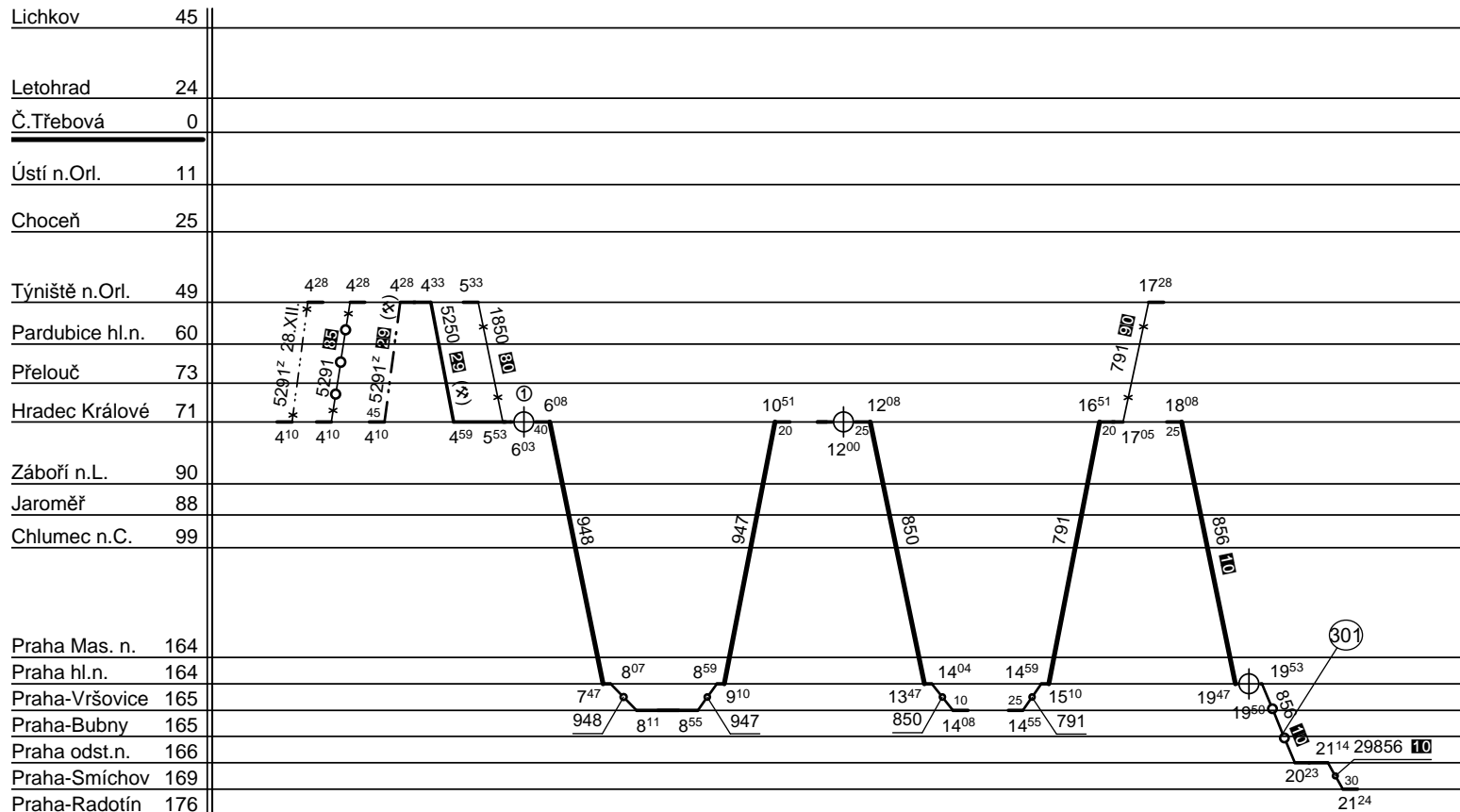
Nahrazuje : -

Poznámky : **Pokračování na listu č. 010**

Druh vlaků : **R,Sp,Os,Sv**

Turnusová skupina : **101**

9.



10 = nejede 24., 31.XII.

29 = jede v ✖, nejede 23. - 31.XII.

30 = jede 23.XII., 28. - 31.XII.

35 = jede 23.XII., 29. - 31.XII.

90 = jede 24., 31.XII.

Neoznačené pravidelné výkony provádí strojvedoucí TS 160

Vozidlo řady : **163**

počet : %

Průměrný denní běh vozidla : % km

Zpracovatel :

Vrchní přednosta DKV :

Potřeba strojvedoucích : %

Denní průměr prázdných jízd : % km

Šetina M. 725 266 026

Ing. Jiří Slezák



Odbor kolejových vozidel

Depo kolejových vozidel : **Česká Třebová**

Provozní jednotka : **Česká Třebová**

List číslo : **010**

Platí od : **13.12.2009**

Oprava číslo :

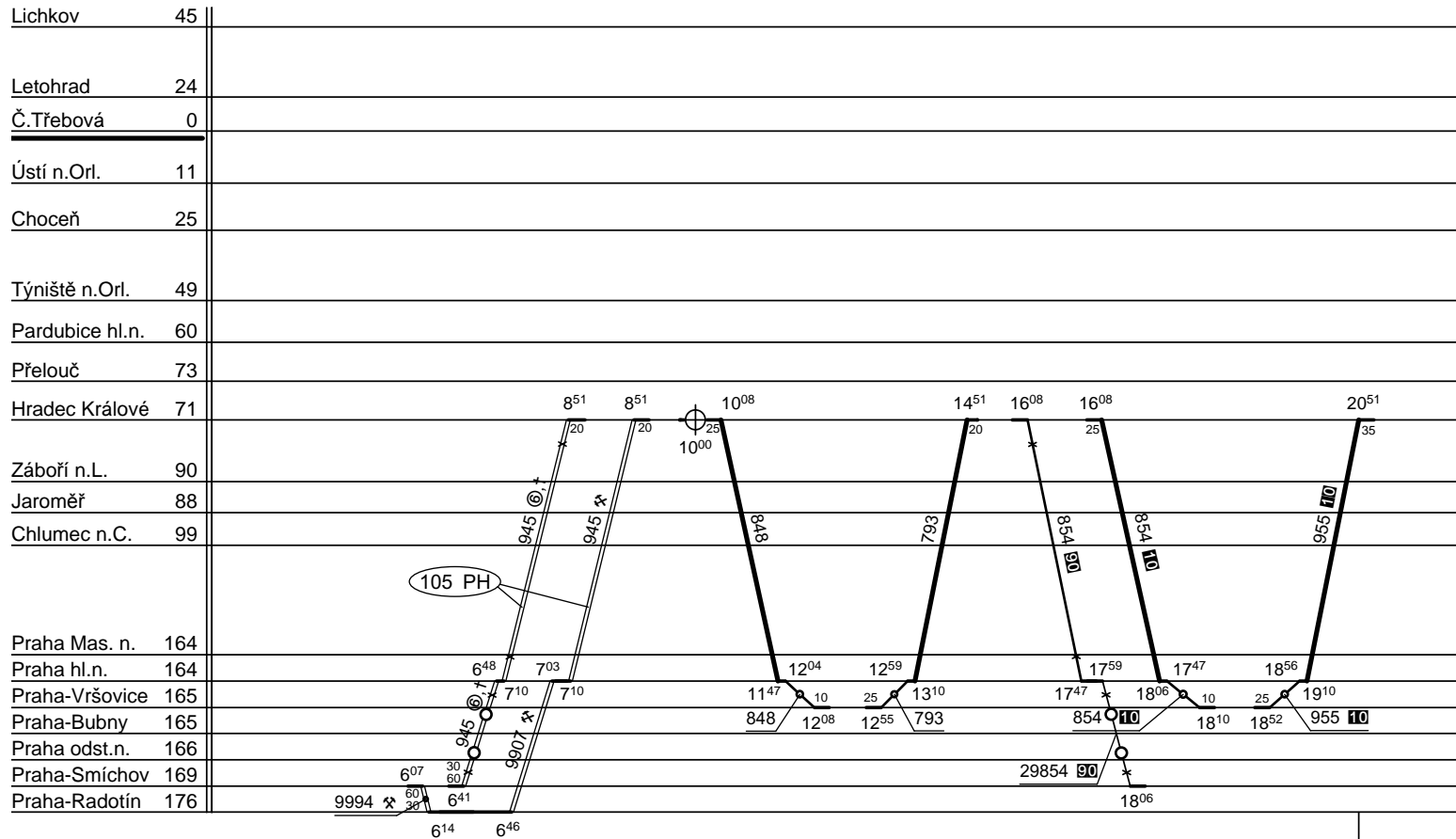
Nahrazuje : -

Poznámky : **Pokračování na listu č. 011**

Druh vlaků : **R,Sp,Os,Sv**

Turnusová skupina : **101**

10.



101 = nejede 24., 31.XII.
90 = jede 24., 31.XII.

Neoznačené pravidelné výkony provádí strojvedoucí TS 160

955 © => 846 †

Vozidlo řady : **163**

počet : %

Průměrný denní běh vozidla : % km

Zpracovatel :

Vrchní přednosta DKV :

Potřeba strojvedoucích : %

Denní průměr prázdných jízd : % km

Šetina M. 725 266 026

Ing. Jiří Slezák



Odbor kolejových vozidel

Depo kolejových vozidel : **Česká Třebová**

Provozní jednotka : **Česká Třebová**

List číslo : **011**

Platí od : **13.12.2009**

Oprava číslo :

Nahrazuje : -

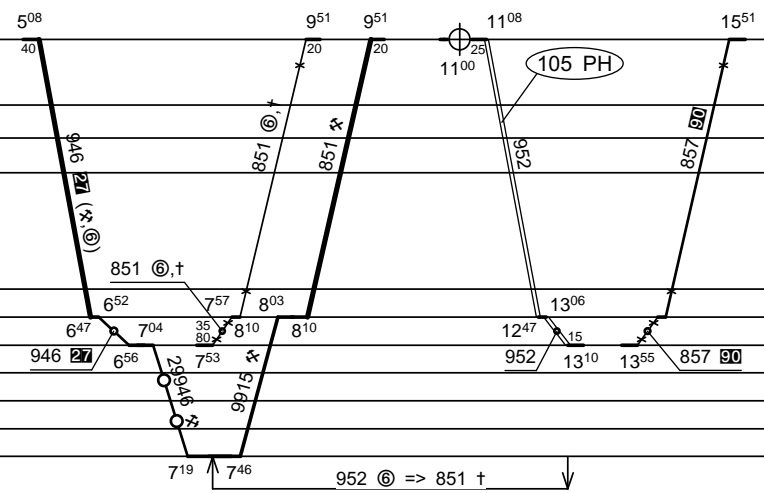
Poznámky : **Pokračování na listu č. 012**

Druh vlaků : **R,Sp,Os,Sv**

Turnusová skupina : **101**

11.

Lichkov	45
Letohrad	24
Č.Třebová	0
Ústí n.Orl.	11
Choceň	25
Týniště n.Orl.	49
Pardubice hl.n.	60
Přelouč	73
Hradec Králové	71
Záboří n.L.	90
Jaroměř	88
Chlumec n.C.	99
Praha Mas. n.	164
Praha hl.n.	164
Praha-Vršovice	165
Praha-Bubny	165
Praha odst.n.	166
Praha-Smíchov	169
Praha-Radotín	176



27 = jede v \star, \odot a 24.XII., 28.IX., 28.X., 17.XI., nejede 26.XII., 2.I.

90 = jede 24., 31.XII.

Neoznačené pravidelné výkony provádí strojvedoucí TS 160

Vozidlo řady : **163**

počet : %

Průměrný denní běh vozidla : %

km

Zpracovatel :

Vrchní přednosta DKV :

Potřeba strojvedoucích : %

Denní průměr prázdných jízd : %

km

Šetina M. 725 266 026

Ing. Jiří Slezák



Odbor kolejových vozidel

Depo kolejových vozidel : **Česká Třebová**

Provozní jednotka : **Česká Třebová**

List číslo : **012**

Platí od : **13.12.2009**

Oprava číslo :

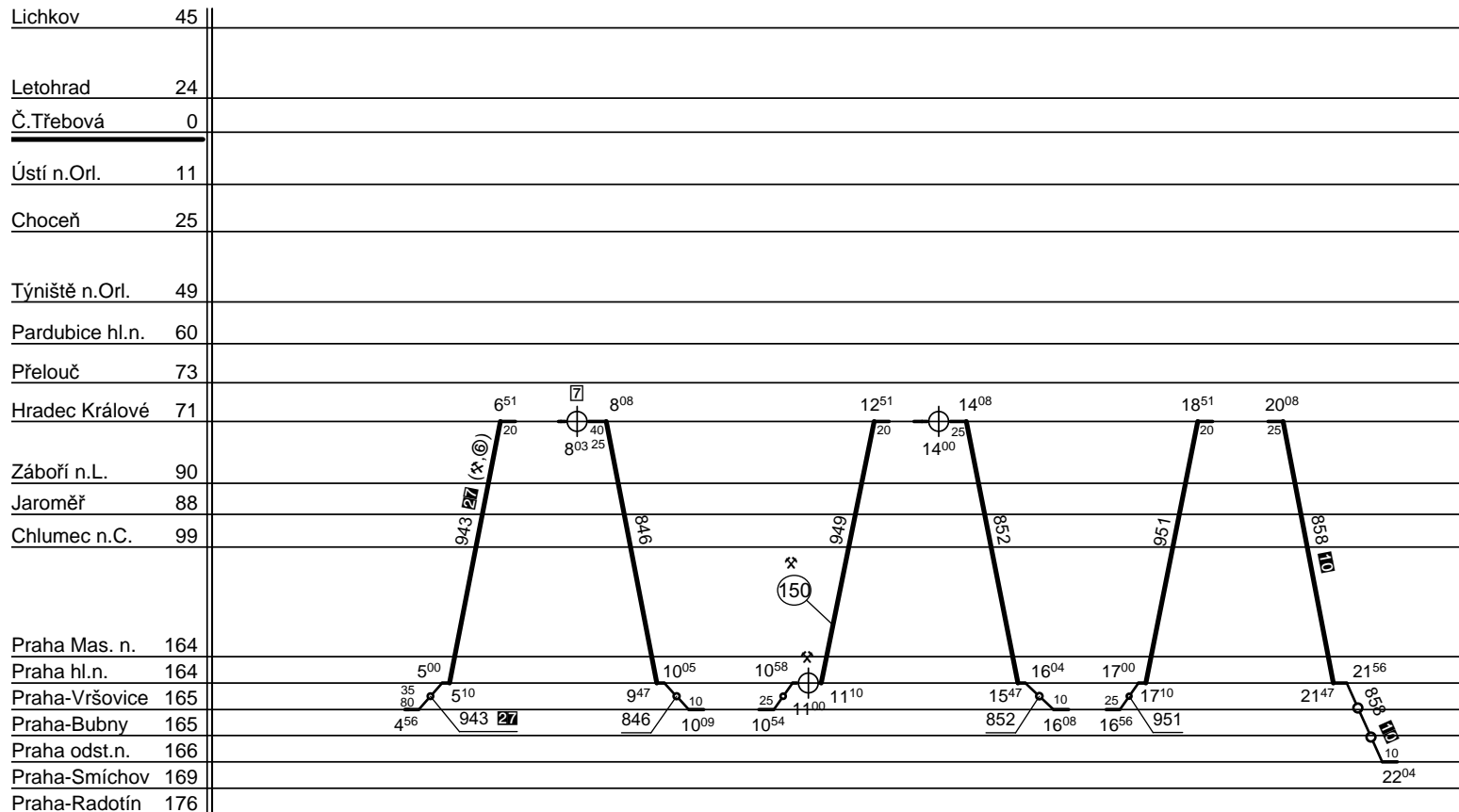
Nahrazuje : -

Poznámky : **Pokračování na listu č. 013**

Druh vlaků : **R,Sp,Os,Sv**

Turnusová skupina : **101**

12.



10 = nejede 24., 31.XII.

27 = jede v *Ⓢ a 24.XII., 28.IX., 28.X., 17.XI., nejede 26.XII., 2.I.

Neoznačené pravidelné výkony provádí strojvedoucí TS 160

Vozidlo řady : **163**

počet : %

Průměrný denní běh vozidla : % km

Zpracovatel :

Vrchní přednosta DKV :

Potřeba strojvedoucích : %

Denní průměr prázdných jízd : % km

Šetina M. 725 266 026

Ing. Jiří Slezák



Odbor kolejových vozidel

Depo kolejových vozidel : **Česká Třebová**

Provozní jednotka : **Česká Třebová**

List číslo : **013**

Platí od : **13.12.2009**

Oprava číslo :

Nahrazuje : -

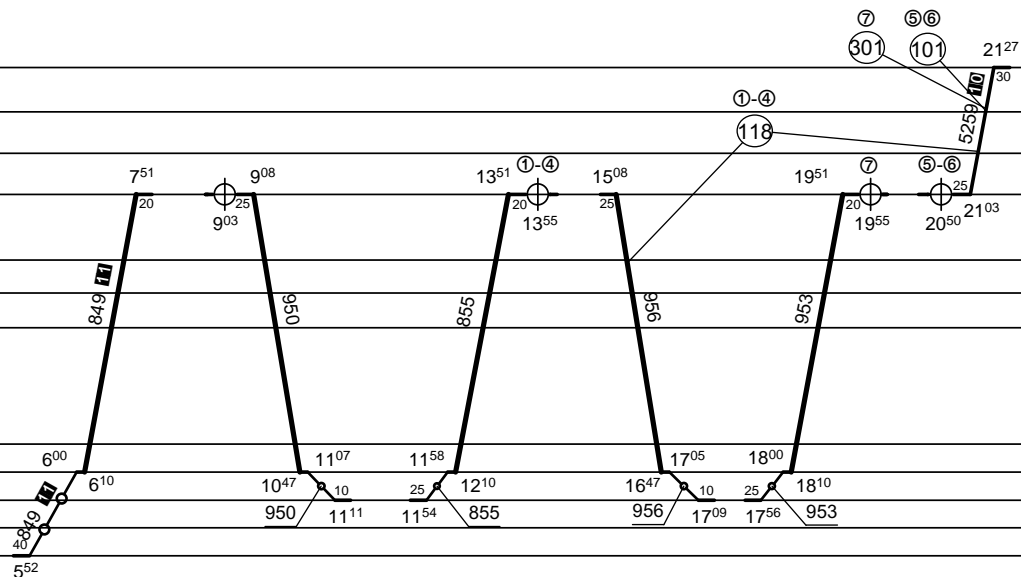
Poznámky : **Pokračování na listu č. 014**

Druh vlaků : **R,Sp,Os,Sv**

Turnusová skupina : **101**

13.

Lichkov	45
Letohrad	24
Č.Třebová	0
Ústí n.Orl.	11
Choceň	25
Týniště n.Orl.	49
Pardubice hl.n.	60
Přelouč	73
Hradec Králové	71
Záboří n.L.	90
Jaroměř	88
Chlumec n.C.	99
Praha Mas. n.	164
Praha hl.n.	164
Praha-Vršovice	165
Praha-Bubny	165
Praha odst.n.	166
Praha-Smíchov	169
Praha-Radotín	176



10 = nejede 24., 31.XII.

11 = nejede 25.XII., 1.I.

Neoznačené pravidelné výkony provádí strojvedoucí TS 160

Vozidlo řady : **163**

počet : %

Průměrný denní běh vozidla : %

km

Zpracovatel :

Vrchní přednosta DKV :

Potřeba strojvedoucích : %

Denní průměr prázdných jízd : %

km

Šetina M. 725 266 026

Ing. Jiří Slezák



Odbor kolejových vozidel

Depo kolejových vozidel : **Česká Třebová**

Provozní jednotka : **Česká Třebová**

List číslo : **014**

Platí od : **13.12.2009**

Oprava číslo :

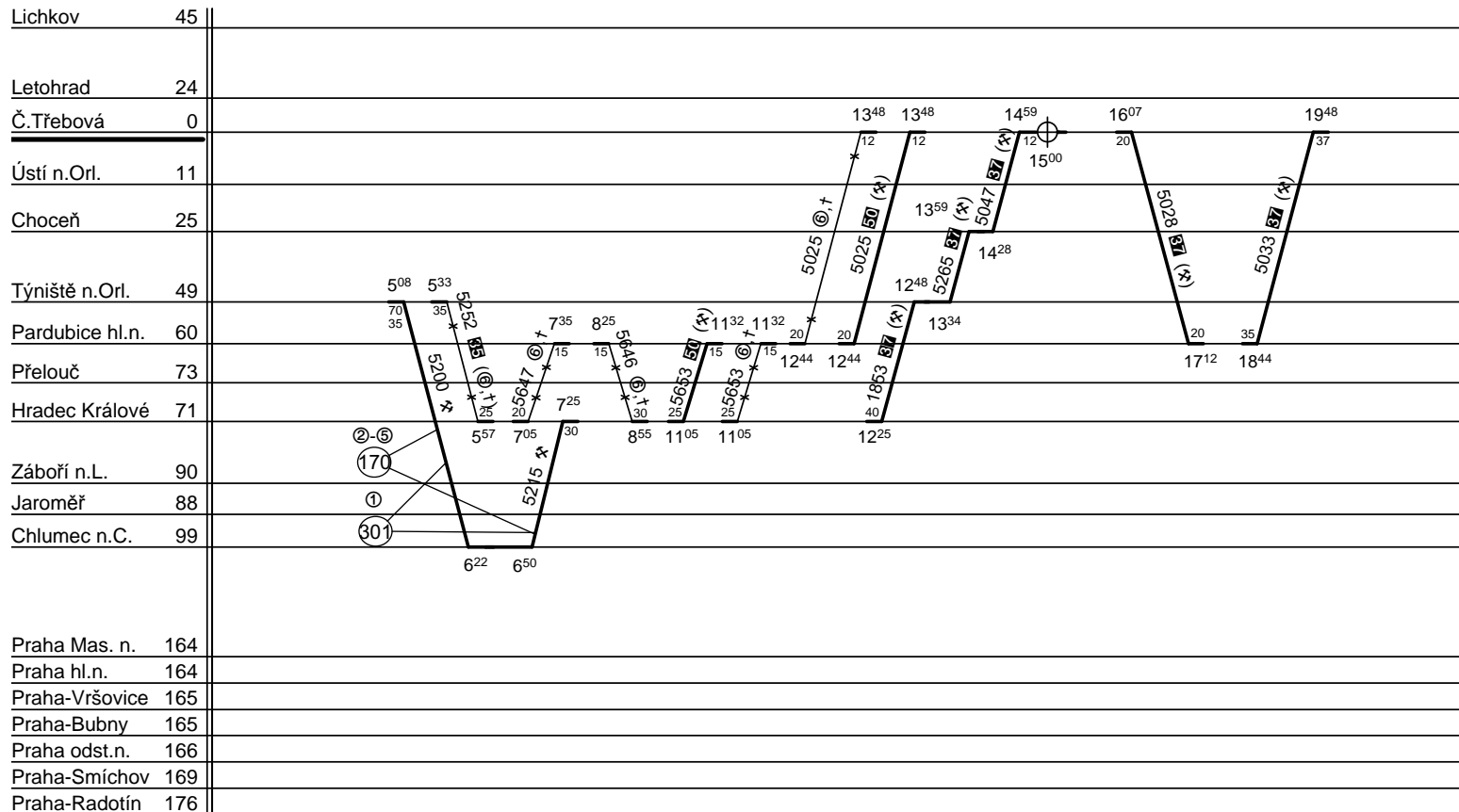
Nahrazuje : -

Poznámky :

Druh vlaků : **R,Sp,Os,Sv**

Turnusová skupina : **101**

14.



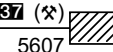
35 = jede v **⊙** a †, nejede 25.XII., 1.I.

37 = jede v **✱** do 30.VI. a od 1.IX., nejede 23. - 31.XII.

50 = jede v **✱** od 1.VII. do 31.VIII. a 23.XII., 28. - 31.XII.

Neoznačené pravidelné výkony provádí strojvedoucí TS 101

5025 **⊙**,†, 5025 **50** (**✱**), 5033 **37** (**✱**)



Vozidlo řady : **163**

počet : **14**

Průměrný denní běh vozidla : **396 / 20** km

Zpracovatel :

Vrchní přednosta DKV :

Potřeba strojvedoucích : -

Denní průměr prázdných jízd : **2** km

Šetina M. 725 266 026

Ing. Jiří Slezák